



Stadswerk



WONDERWOODS

HAPPINESS 2.0

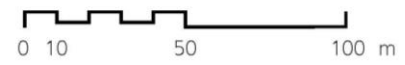


Arcadis

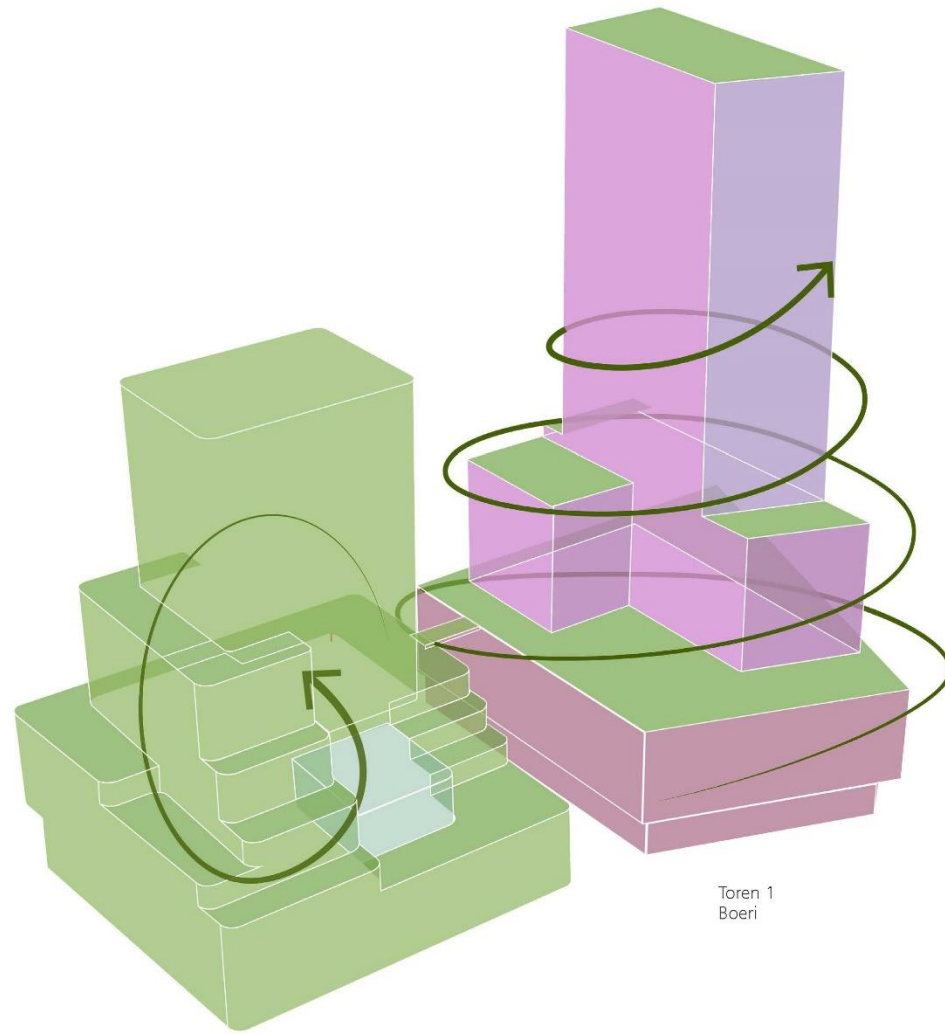
Timo Cents

Groen ontwerp





concept



Toren 1
Boeri

Toren 2
MVSA

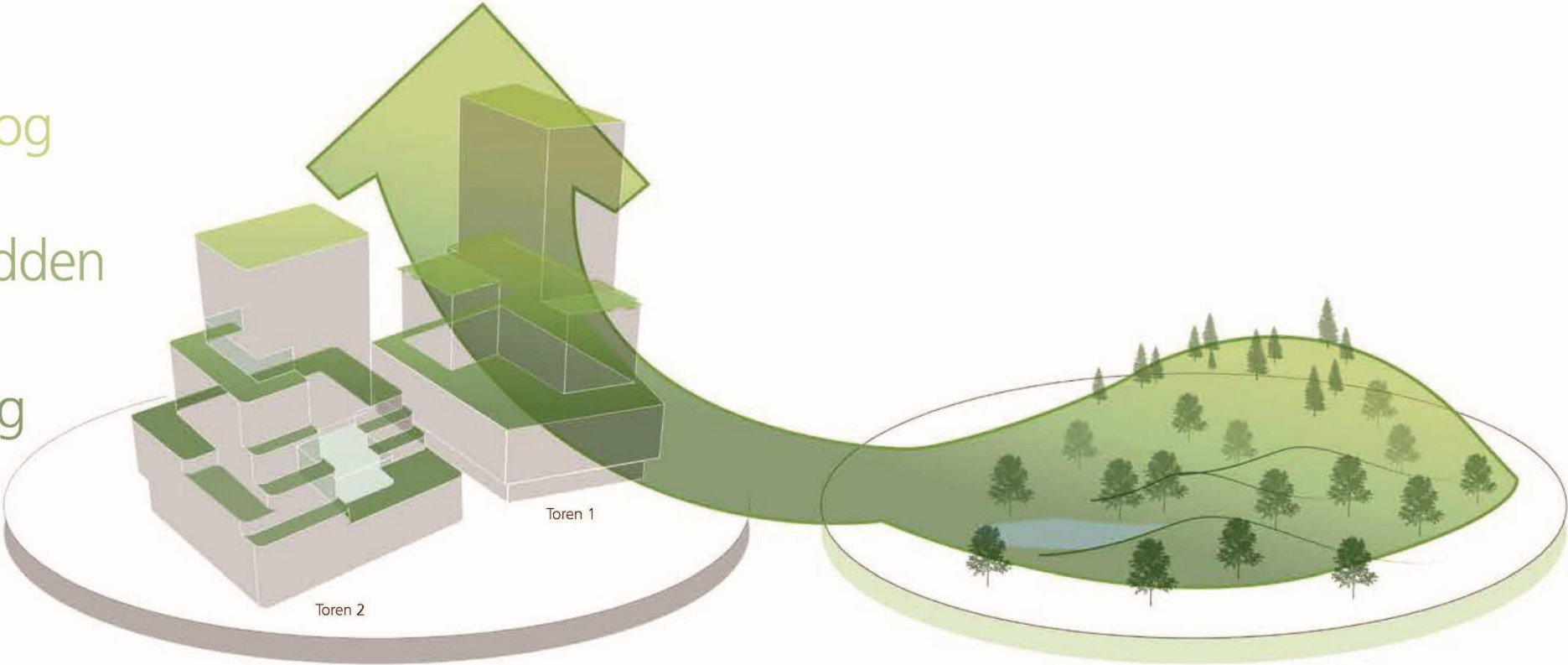
concept twee torens

concept

hoog

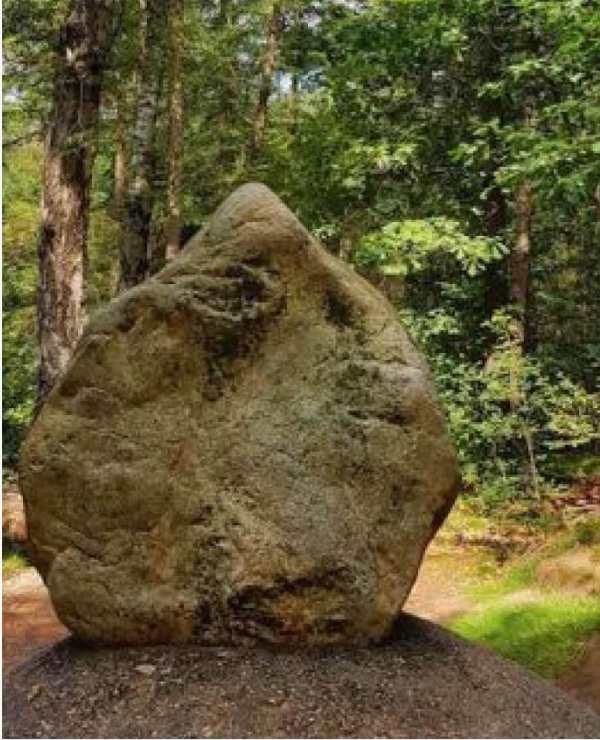
midden

laag



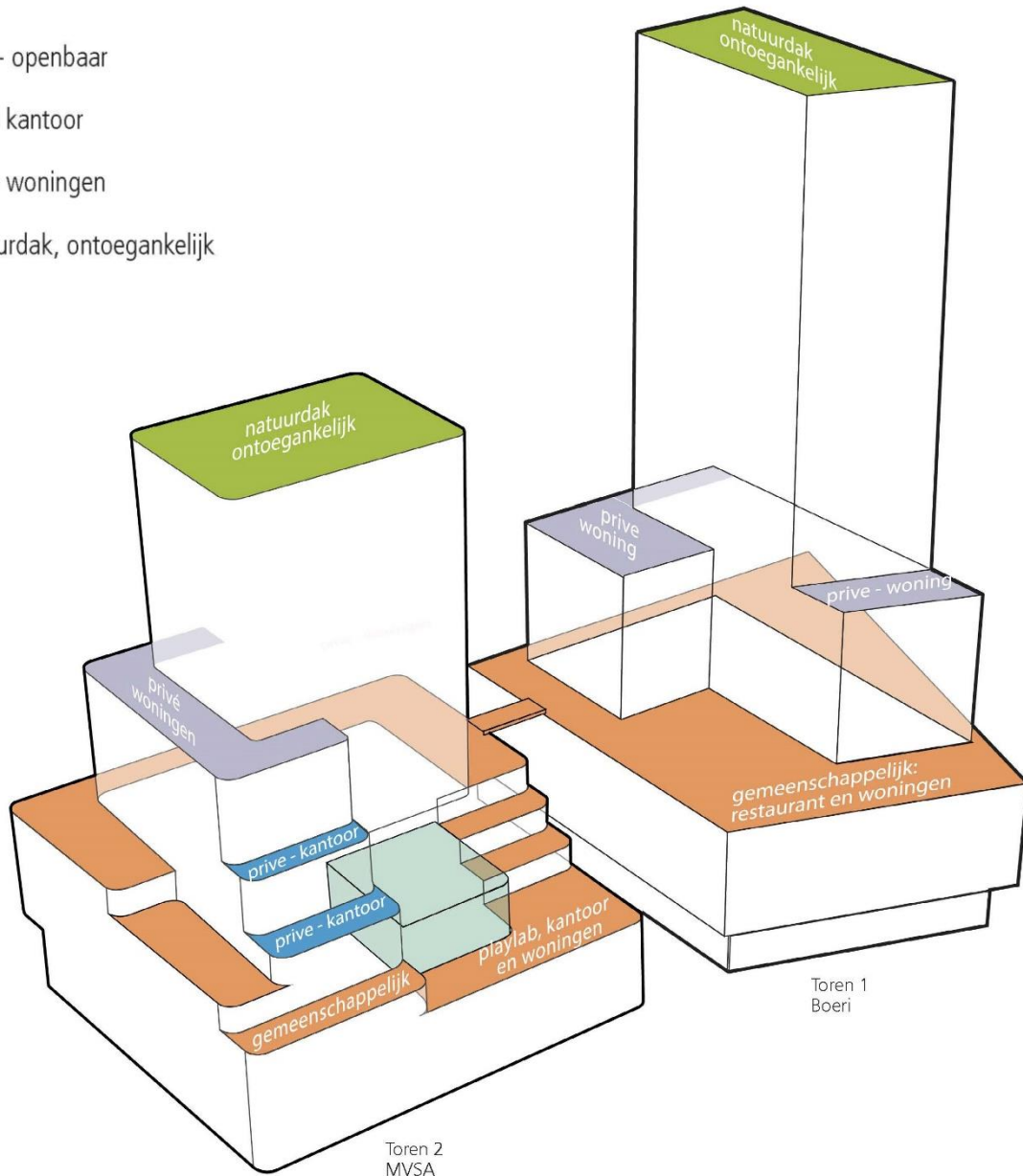
concept Utrechtse Heuvelrug

concept



toegankelijkheid

- semi-openbaar
- privé kantoor
- privé woningen
- natuurdak, ontoegankelijk



beheer



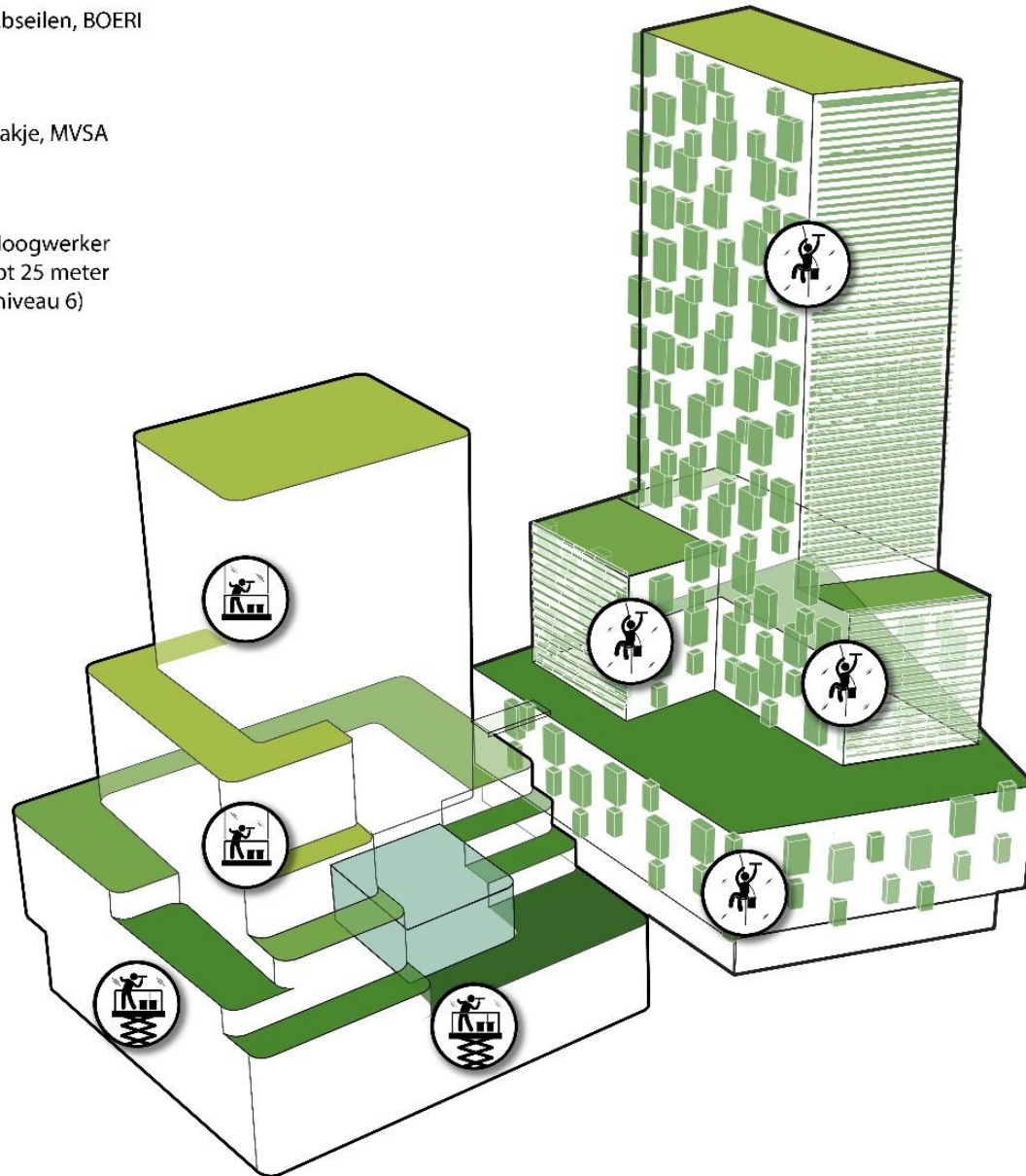
Abseilen, BOERI



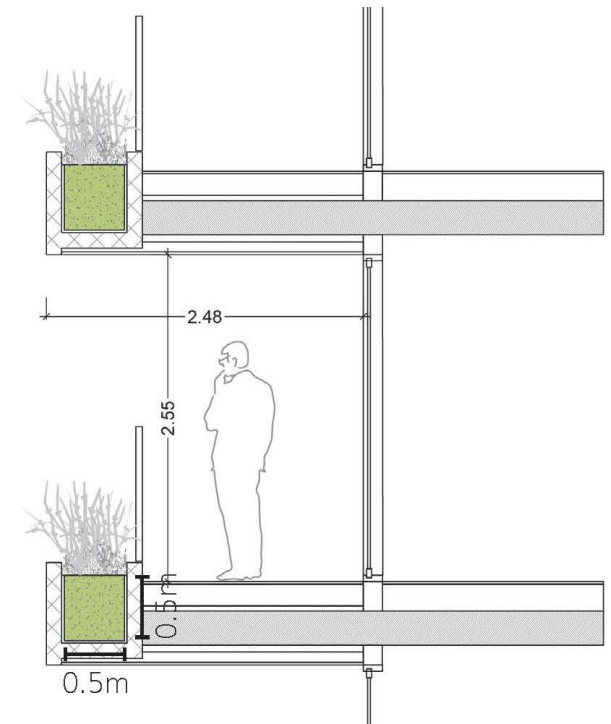
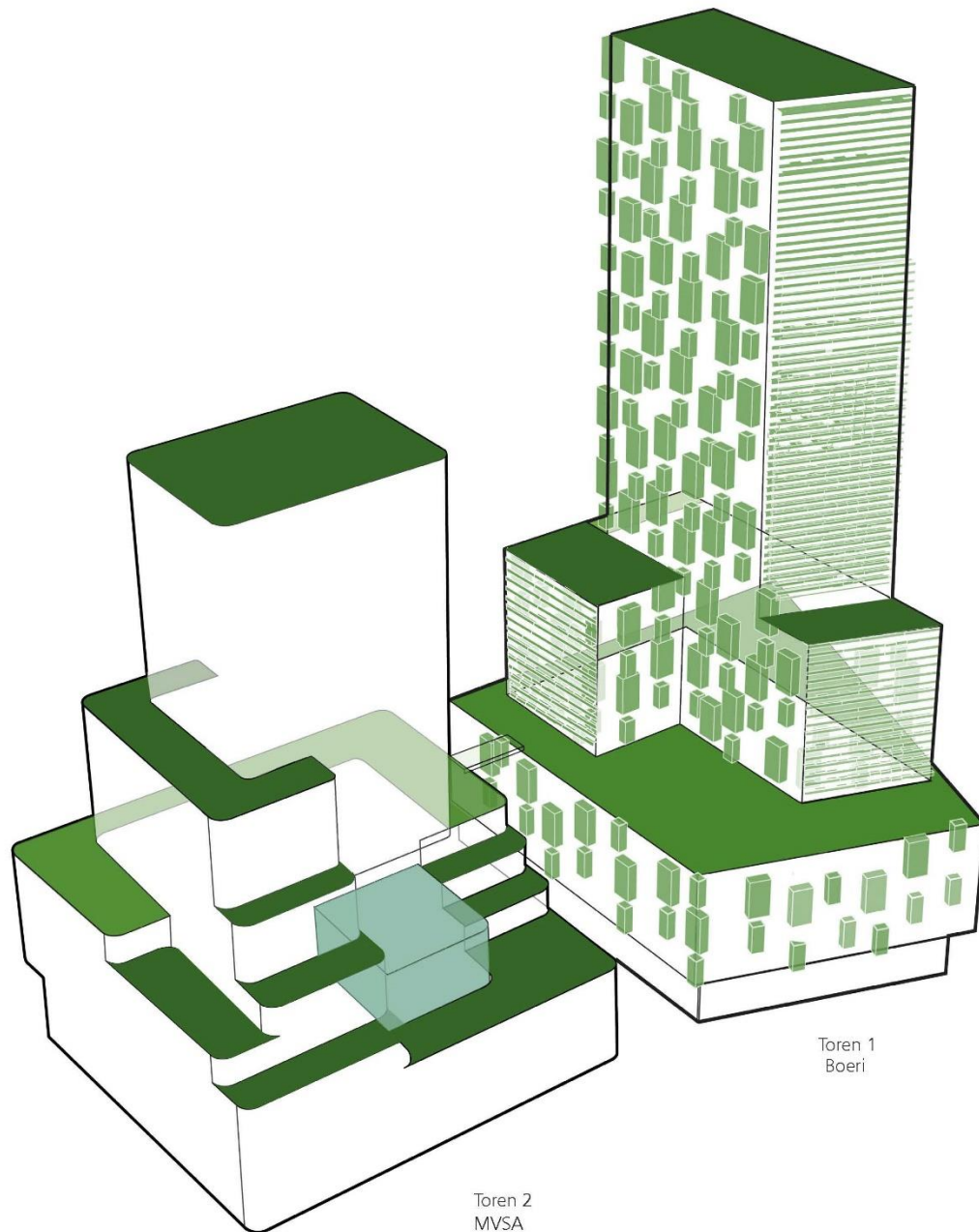
Bakje, MVSA



Hoogwerker tot 25 meter (niveau 6)



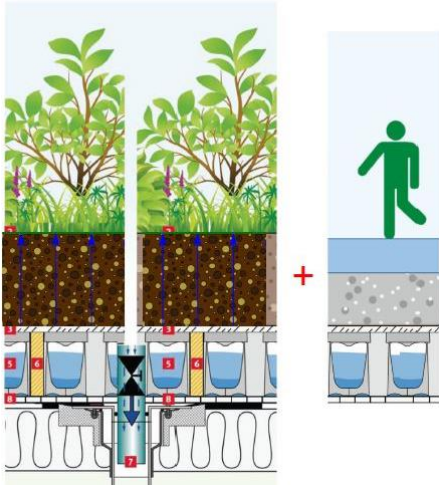
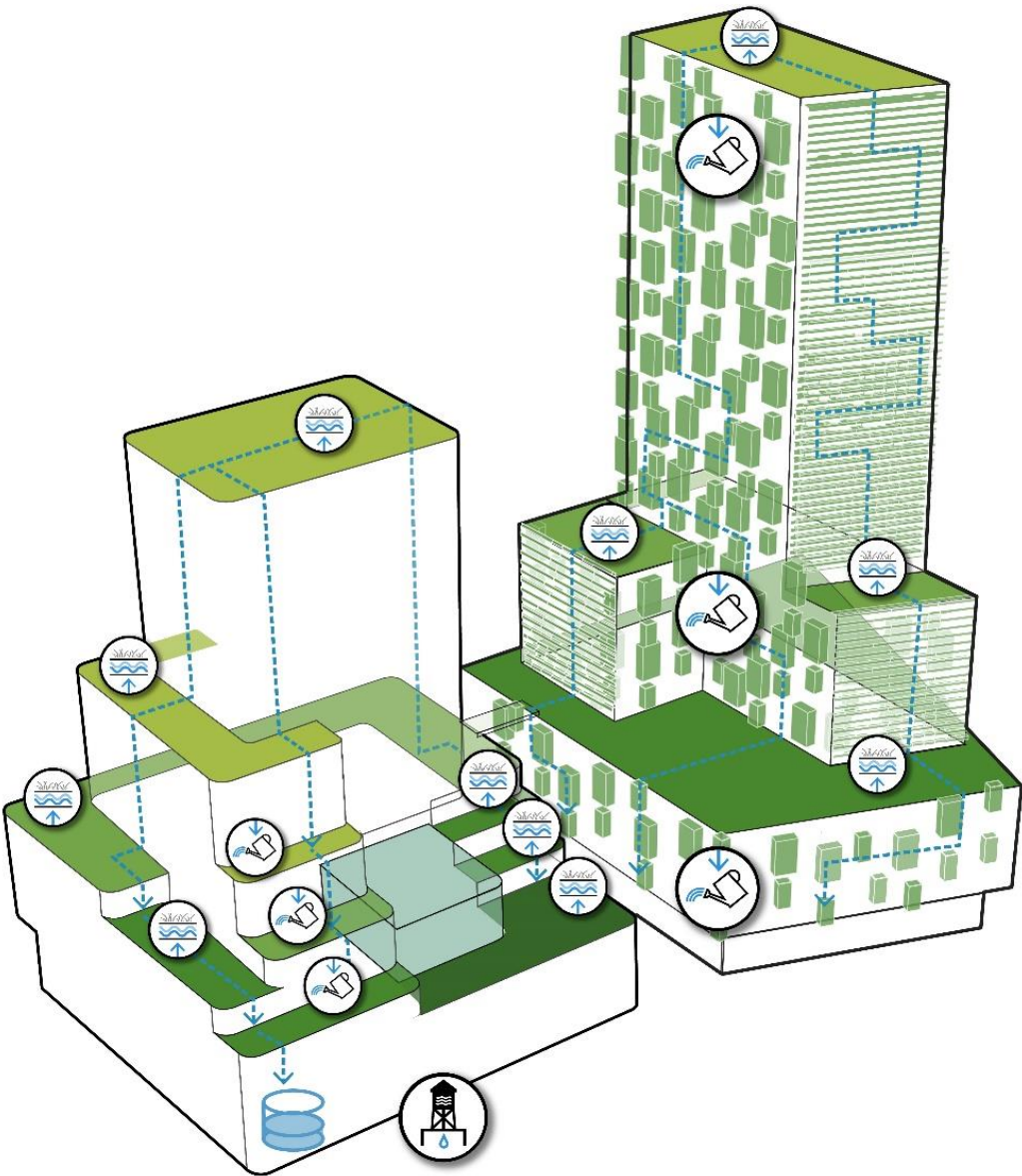
bakken & dakpaketten



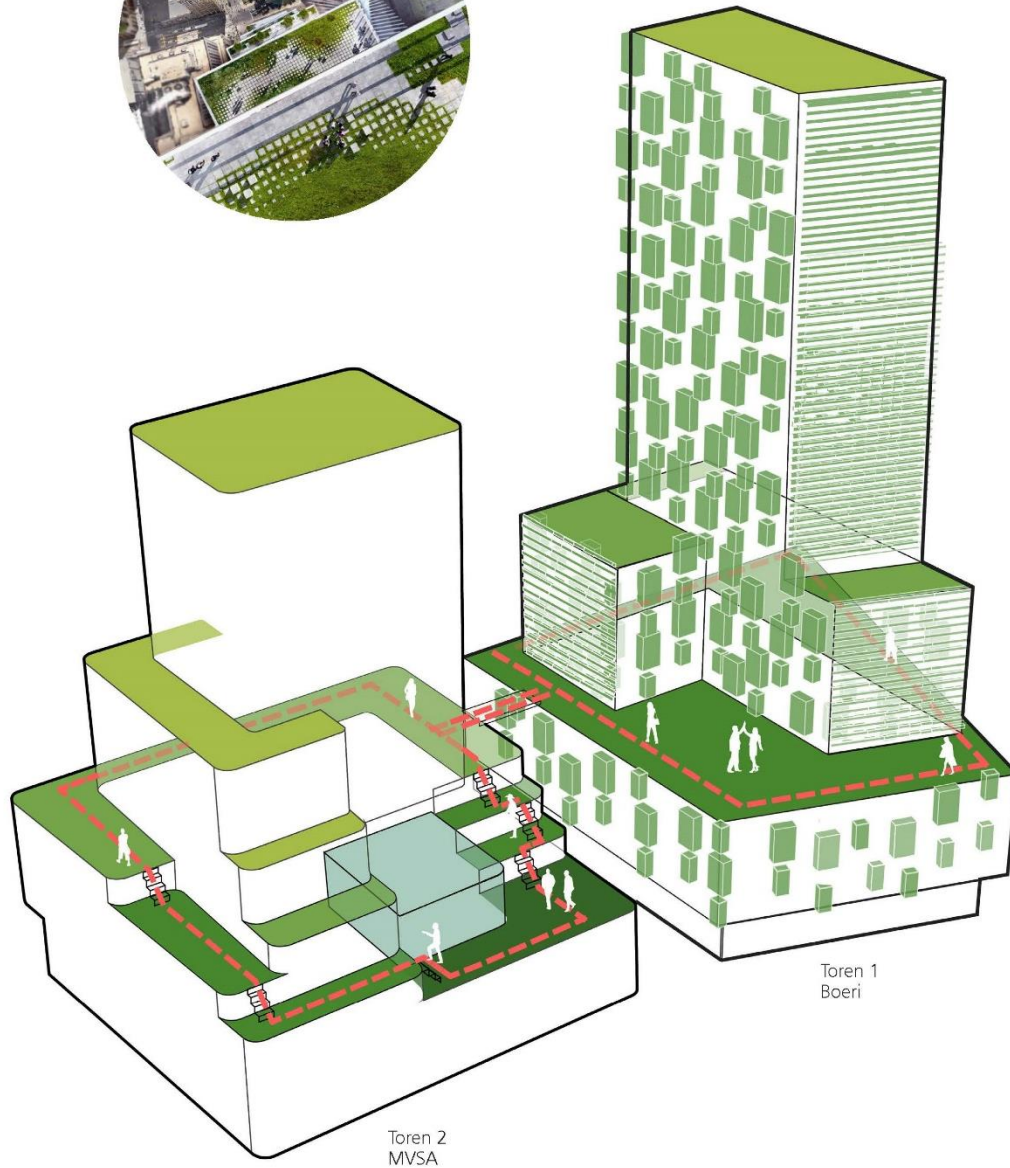
Beplanting



waterbeheer



ecologische maatregelen



3

Kasten voor Mussen en spreeuwen

- noord-oost orientatie
- koloniebroeder in helen
- ca. 10 kasten bij elkaar
- obstakelvrije aanvliegroute
- webcam voor monitoring

4

Vleermuiskasten + winterverblijf

- ZW orientatie, warmte zon essentie
- stabiel klimaat; tocht en vochtvrij
- opening in open stuk (vrij van boomkronen) en in luvte
- op ruime afstand van lichtbronnen
- inpassing nestkast in gevelmateriaal

5

bijenkast/insectenhotel

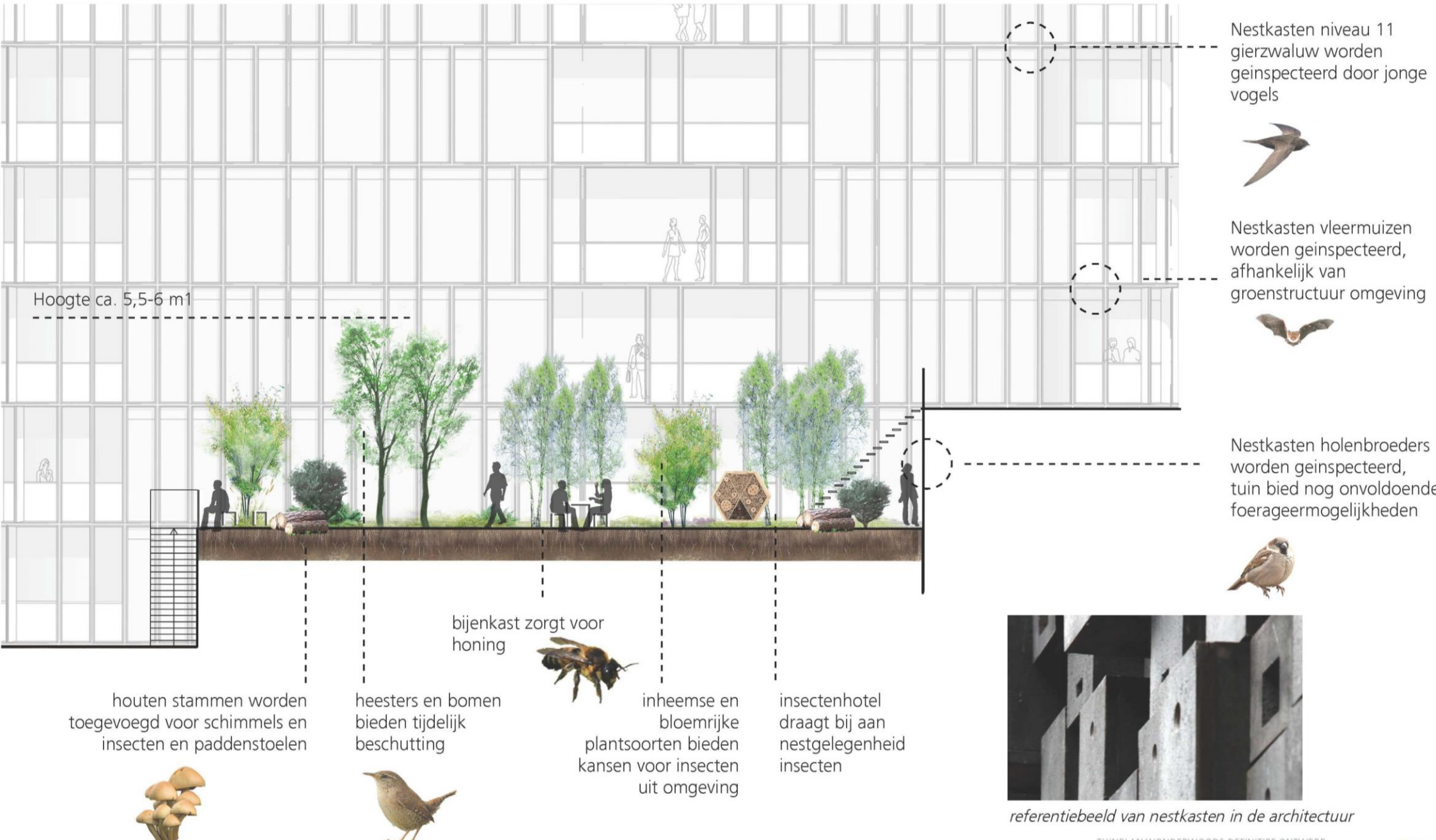
- zuid orientatie, warmte zon essentie
- 15% nestelt in houtblokken met gaa
- houten blok niet op de grond
- beschermt tegen vocht en tocht



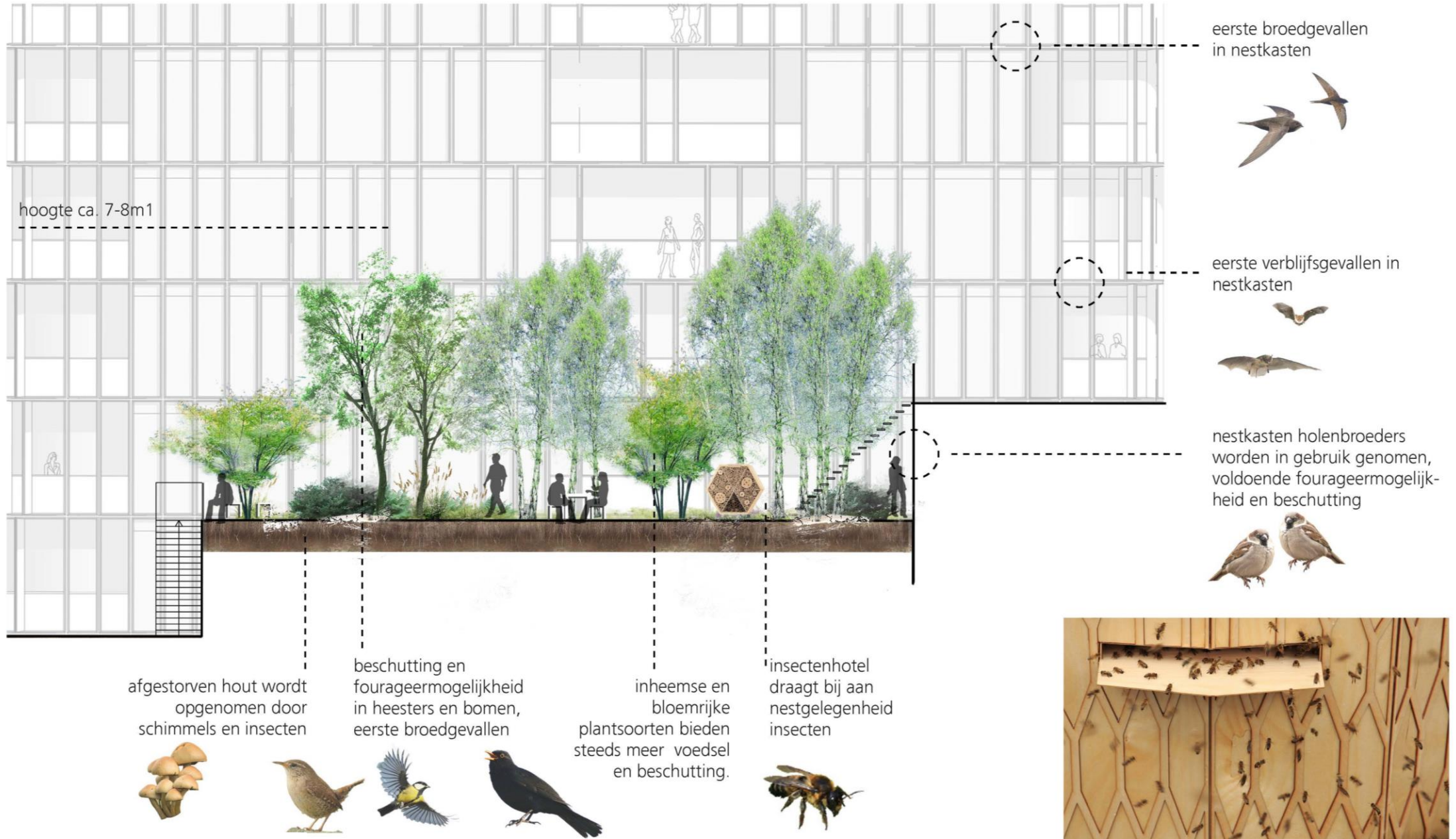
'Wonderwoods waren' worden verkocht in het Informatiecentrum. Daarbij valt de denken aan honing, afkomstig van de daken van de torens. Op alle producten is de Wonderwoods filosofie op het etiket terug te lezen.



groeifasen



groeifasen



afgestorven hout wordt opgenomen door schimmels en insecten



beschutting en fourageermogelijkheid in heesters en bomen, eerste broedgevallen

inheemse en bloemrijke plantsoorten bieden steeds meer voedsel en beschutting.



insectenhotel draagt bij aan nestgelegenheid insecten



referentiebeeld architectonische bijenkast

groeifasen

hoogte ca. 10-12 m1 hoog



nestkasten gierzwaluw worden volop gebruikt



nestkasten vleermuizen worden volop gebruikt



nestkasten hollenbroeders met voldoende beschutting



hout van gekapte bomen wordt opgenomen door schimmels en gebruikt door insecten



volgroeide heesters en bomen bieden nestgelegenheid



inheemse en bloemrijke plantsoorten bieden voldoende voedsel



bijenhôtel draagt bij aan nestgelegenheid insecten



referentiebeeld toepassing van dood hout in de tuin

















WONDERWOODS

THANK YOU

