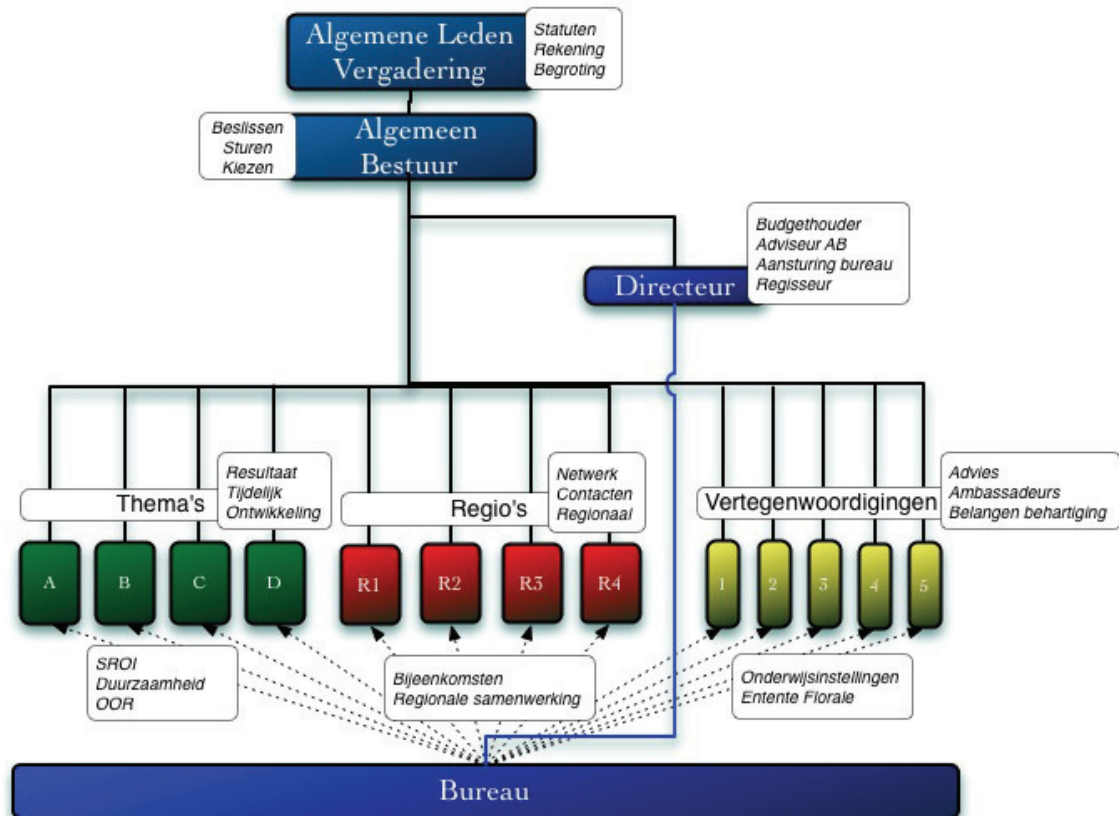


Gebaseerd op het verenigingsmodel leiden de voorgaande keuzes voorlopig tot het volgende schema van organisatieonderdelen:



### ***SAMENWERKINGSVERBANDEN***

Vanuit dit organisatieschema geredeneerd is het goed mogelijk om samenwerkingen aan te gaan met andere organisaties. Zowel op basis van thema's als in regionale verbanden kan op projectbasis worden samengewerkt. Eventuele structurele samenwerkingen gericht op inhoud of op combinaties van ondersteunende functies bieden eveneens kansen. Hierbij zijn diverse partners en modellen denkbaar. Ter illustratie hierna een indicatief overzicht van partijen die werkzaam zijn op het gebied van de leefomgeving (geïnterviewd in 2010).