



Samen anders doen  
met water en groen!

20 EURO 20

## Aanleiding

2

- Op 8 juni 2015 stemde het Dagelijks Bestuur in met het opstellen van een nieuwe regeling.
- **Waterbeheerplan en bestuursakkoord**  
Investeren in klimaatbestendig bebouwd gebied
- **Landelijk**  
Deltabeslissingen Ruimtelijke Adaptatie e.a.  
Bestuursovereenkomst Rijk, IPO, UvW en VNG
- **Trends en ontwikkelingen**  
Klimaatverandering, Participatie, Duurzaamheid, Gezondheid

## Doel(en)

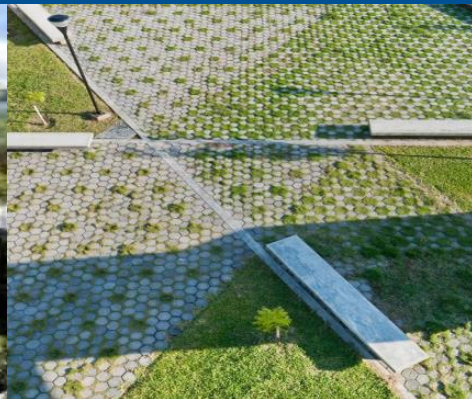
### Van

Minder regenwater op de zuivering.

### Naar

- Verbeteren waterkwaliteit;
- Bewustwording (Oeso);
- Tegengaan verdroging, overlast piekbuien en hittestress.









### Onttegeling helpt tegen bijna alles

**WILLEM ROOS**

**LEIDEN/ROTTERDAM** Het is een beetje vreemd, maar het is wel waar: onttegeling helpt tegen bijna alles. Het is een beetje vreemd, maar het is wel waar: onttegeling helpt tegen bijna alles. Het is een beetje vreemd, maar het is wel waar: onttegeling helpt tegen bijna alles.



**Meer groen, maar waar moet de auto dan?**

Hoe meer tegels in de tuinen, hoe talrijker de depressievelingen.



## Wensen en voorwaarden (na gesprekken met betrokkenen)

7



1. Houd het simpel!
2. Betrek medeoverheden (Klimaat bestendig Land van Cuijk)
3. Participatie en innovatie
4. Flexibiliteit
5. Cofinanciering initiatieven van derden (Prins Bernhard Cultuurfonds)
6. Budget voor eigen projecten en communicatie

# Dilemma's

8

Verschillende doelen

Verschil in parameters

Aanbod gericht

Toetsingskaders

Objectief monitoren

Politiek uitlegbaar

Juridisch toetsbaar

Liability / Accountability

Good governance

Uit handen geven / Los laten

Vertrouwen

Vernieuwend / Out of the box

Weinig kaders

Vraag gestuurd

Flexibel

Lef en durf





Samen anders doen  
met water en groen!





# Subsidieregeling 'Samen anders doen met water en groen'

10

## Doelgroep

Stichtingen, verenigingen, inwoners en bedrijven in bebouwd gebied.

## Voorwaarden

- Het klimaat project vindt plaats in bebouwd gebied, dus een dorpskern of stad;
- De maatregel(en) moet(en) een blijvende verbetering zijn voor de water- en groenstructuur;
- Het eindresultaat mag niet alleen voor jezelf zijn. Samenwerken is dus verplicht!

# Subsidieregeling 'Samen anders doen met water en groen'

## Subsidiebedrag

- De maximale subsidie per project is 30% van de projectkosten, met een maximum van € 5.000;
- In totaal bedraagt de subsidiepot €150.000 (tot 31 december 2016). Dit bedrag is exclusief de bijdrage van Aa en Maas aan het Buurtnatuur- en buurtwaterfonds van Prins Bernhard Cultuurfonds.

## Communicatie

- Kernboodschap geeft antwoord op de vraag: What's in it for me?
- Zorg voor ambassadeurs binnen en buiten de organisatie
- Betrek gemeenten, wijk- en dorpsraden, scholen, (sport)verenigingen, tuincentra e.d.
- Zoek de doelgroep op met bijv. een informatiestand op lokale markten en evenementen

## Wat vindt u?

12

### Vragen ter discussie

- Wat is de rol van de overheid?
- Wat mogen we als overheid verwachten van .... het bedrijfsleven?