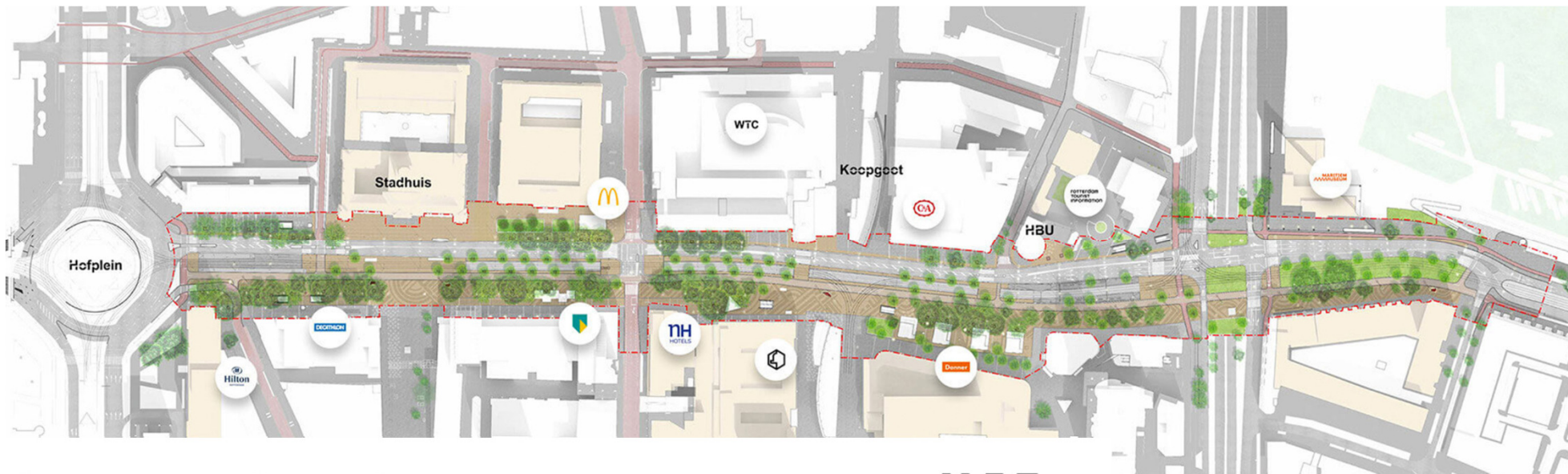


HERSTRUCTURERING
COOLSINGEL ROTTERDAM



STADSBOULEVARD MET
MONUMENTALE ALLURE

Reconstructie Coolsingel Rotterdam



STADSBOULEVARD MET
MONUMENTALE ALLURE

Van Gelder | Het werk in hoofdpunten

- Uitvoering tussen april 2018 en eind 2021
- RAW (Open posten) met EMVI (Plan van Aanpak)
- Uitvoering in 14 fases / deelopdrachten
- Deelopdracht per fase
- Omgevingsmanagement bij de gemeente Rotterdam
- Samen optrekken!

STADSBOULEVARD MET
MONUMENTALE ALLURE

Van Gelder | Het werk in hoofdpunten

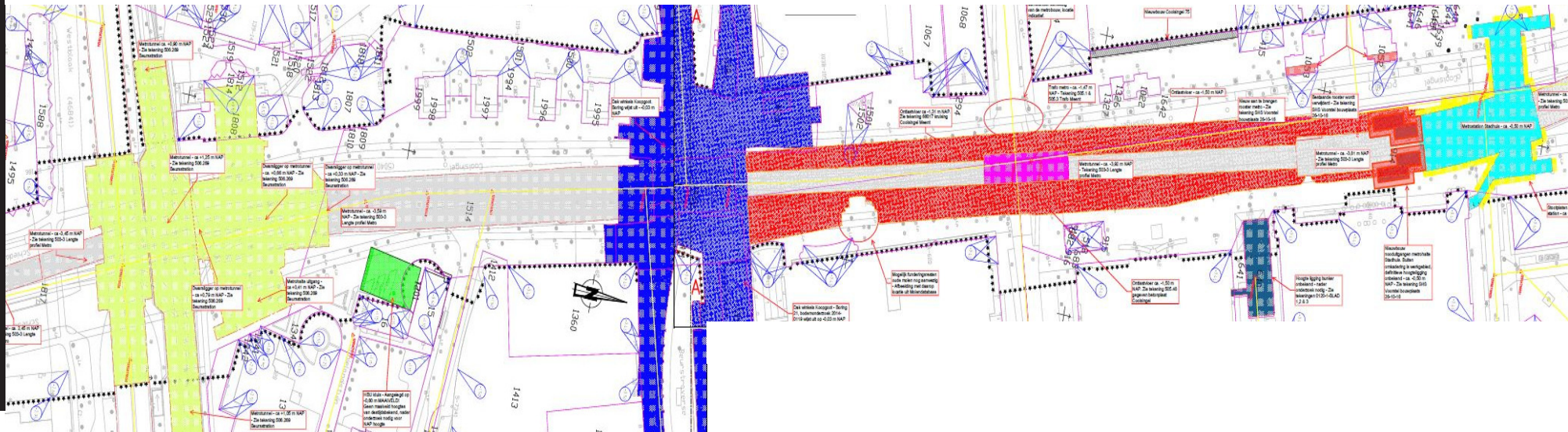
- Werk aan het riool
- Werken aan het tramspoor
- Vervanging van Openbare Verlichting en Verkeers Regel Installaties
- Inrichting openbare ruimte (asfalt en natuursteen)
- Bouwpartners: Van Gelder Verkeerstechniek, BTL, Van De Heuvel.

STADSBOULEVARD MET
MONUMENTALE ALLURE

Van Gelder | De uitdagingen

In de ondergrond

- Veel partijen tegelijkertijd in het hetzelfde gebied aan het werk aan de ondergrondse infrastructuur
- Ondergrondse verrassingen



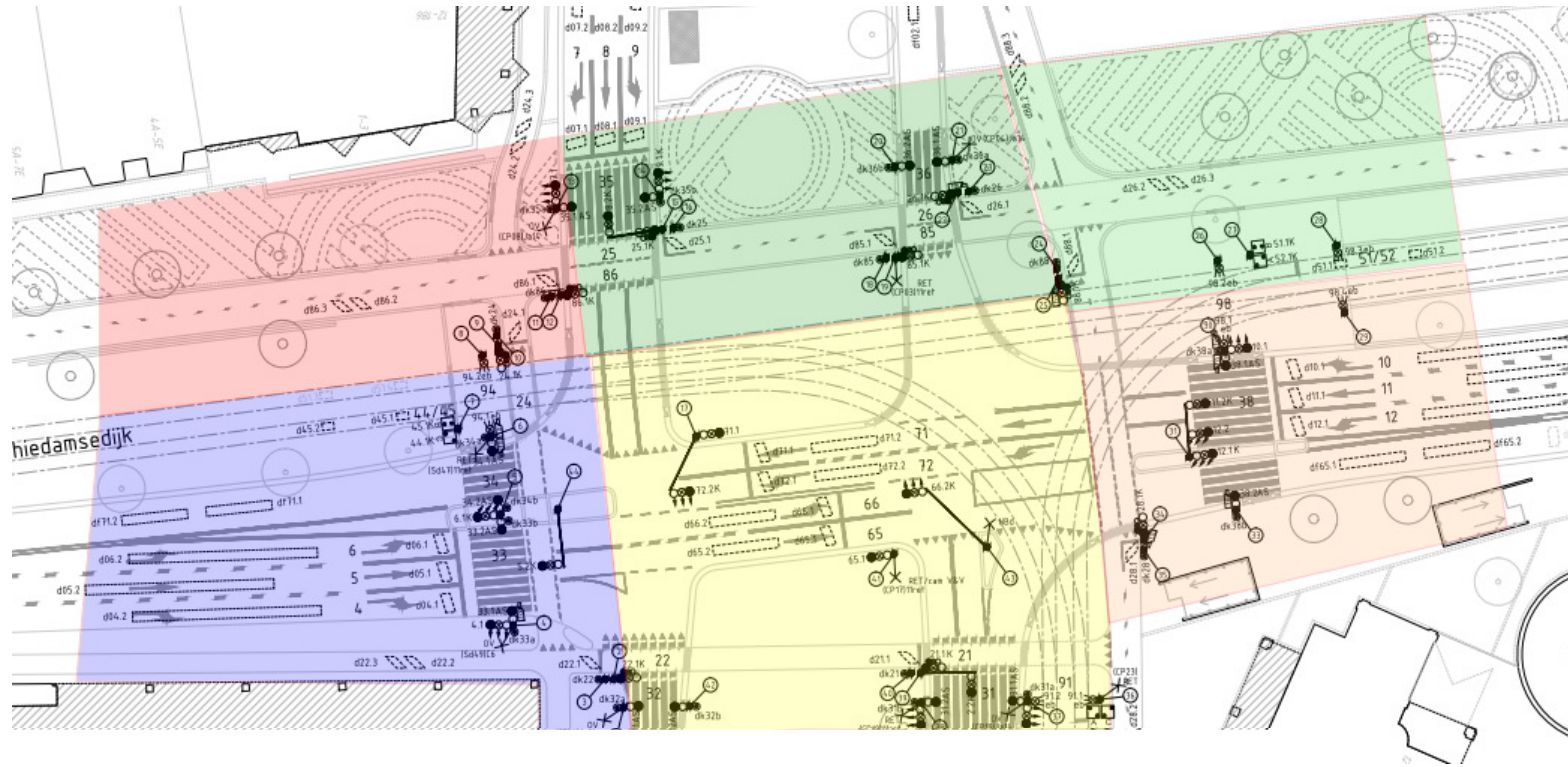
Van Gelder | De uitdagingen

Op maaiveldnivo

- De omgeving!
- Verschillende opdrachtgevers
- 31 nevenprojecten om het werk



Van Gelder | De uitdagingen



STADSBOULEVARD MET
MONUMENTALE ALLURE

Van Gelder | Highlights uit het PvA

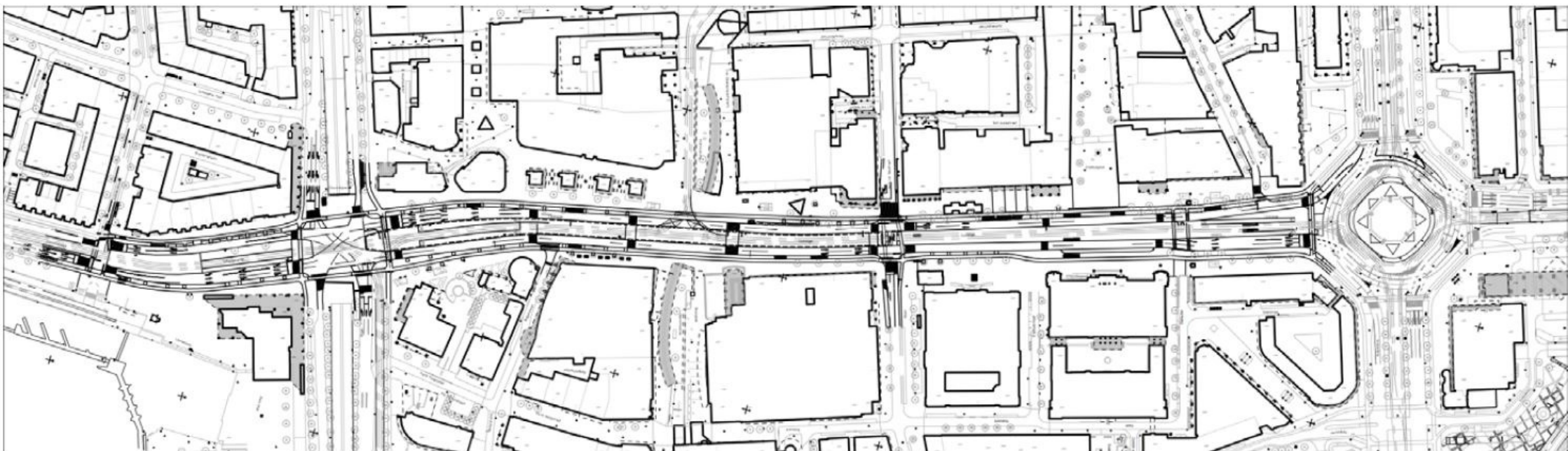
- Transport-hub aan de Parkkade en gebruik maken van het Openbaar Vervoer
- Deelopdrachten gemaakt door opdrachtnemer
- Safety-walks
- Toepassing van Omgevingscoördinatie
- Kwaliteitsgarantie aanleg van natuursteen.

STADSBOULEVARD MET
MONUMENTALE ALLURE

AM

Van Gelder | De fasering

Oude situatie



HERS
COOLS

STADSBOULEVARD MET
MONUMENTALE ALLURE

AM

Van Gelder | De fasering

2018



HERS
COOLS

STADSBOULEVARD MET
MONUMENTALE ALLURE

AM

Van Gelder | De fasering

2019



HERS
COOLS

STADSBOULEVARD MET
MONUMENTALE ALLURE

AM

Van Gelder | De fasering

2020



HERS
COOLS

STADSBOULEVARD MET
MONUMENTALE ALLURE

AM

Van Gelder | De fasering

2021



HERS
COOLS

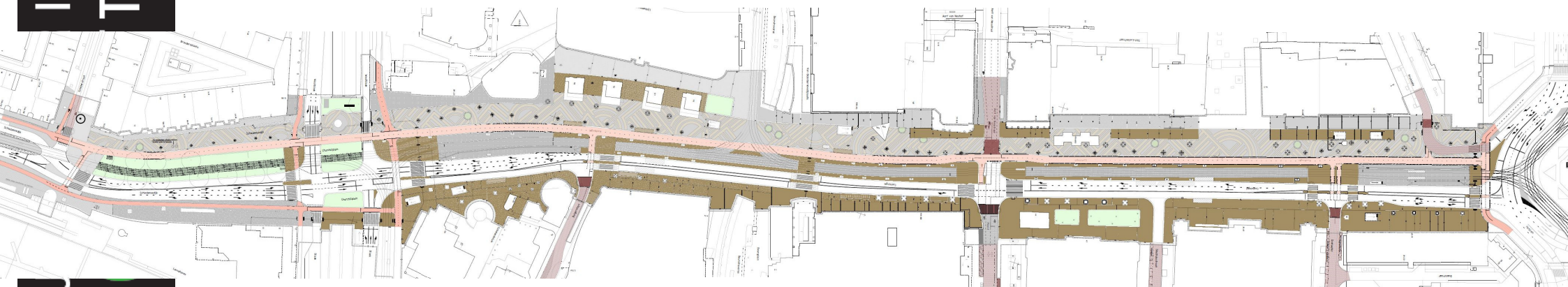
STADSBOULEVARD MET
MONUMENTALE ALLURE

AM

Van Gelder | De fasering

Eindsituatie 2021

ING
TER



HERSTRU
COOLSIN

STADSBOULEVARD MET
MONUMENTALE ALLURE

Van Gelder | De ervaringen

- Omgeving is allesbepalend!
- Mindset van het projectteam moest veranderen
- Perfecte samenwerking met de gemeente, Veiligheidsregio en RET
- Gebruik maken van het OV bij druk binnenstedelijk gebied kan prima!
- Goed coördineren is het voortouw blijven nemen
- Safetywalks zijn een krachtige en waardevolle toevoeging die ook de gemeente weet te waarderen.

STADSBOULEVARD MET
MONUMENTALE ALLURE

Van Gelder | Waarom de Safetywalks?

- De basis is het plan van aanpak
- Goede ervaringen uit het verleden (Vijfsluizen)
- Omdat we mens zijn!
 - Complexe omgeving, sterk aan verandering onderhevig
 - A++++ lokatie
 - Veel partijen op één plek aan het werk
 - Fouten maken hoort bij een leerproces, fouten (h)erkennen en er naar handelen is de uitdaging!
 - We willen geen onveilige situaties op het werk → voorkomt ongevallen.
 - Met elkaar op een beheerste manier een kwalitatief goed werk maken.



**Je kan geen fouten maken.
Je kan alleen manieren
ontdekken hoe dat het de
volgende keer anders moet
doen**

**STADSBOULEVARD MET
MONUMENTALE ALLURE**

Van Gelder | Harde Cijfers

- 17 wandelingen tussen april en december 2018
- Om de twee weken een wandeling
- Gemiddeld 4 deelnemers per wandeling
- Gemiddeld 16 bevindingen per wandeling
- Totaal 269 bevindingen op 230 lokaties



STADSBOULEVARD MET
MONUMENTALE ALLURE

Van Gelder | Analyse van de bevindingen

Onderverdeling van de bevindingen in de volgende classificaties:

- Bereikbaarheid
 - Omleidingsroutes voor voetgangers, fietsers, bevoorrading, Nood- en Hulpdiensten
 - Bereikbaarheid van winkels, voorzieningen en openbaar vervoer
- Leefbaarheid
 - Hinder veroorzakende manieren van werken, orde en netheid, uitstraling, parkeren
 - Inrichting werkterrein, is het werkbaar voor onszelf?
- Veiligheid
 - Onveilige situaties, afzettingen en handelingen
 - Scheiding van de werklocaties en de openbare ruimte
- Communicatie
 - Berichtgeving vanaf het werk naar de gebruikers (passanten, winkeliers, overheden, derden)
 - Afspraken bekend bij het personeel en derden

STADSBOULEVARD MET
MONUMENTALE ALLURE

Van Gelder | Voorbeelden bereikbaarheid



Te smalle doorgang voor de fietsers

Geparkeerde fietsen belemmeren de route voor de voetgangers



Bevoorradersroute niet te gebruiken door vrachtverkeer door bebording

S
LEVARD MET
MONUMENTALE ALLURE

Van Gelder | Voorbeelden Veiligheid



Fietsers en materiaal verplaatsen is een slechte combinatie



Ook tijdelijke voorzieningen 'hufferproof' maken

S
M
LE V A R D M E T
M O N U M E N T A L E A L L U R E

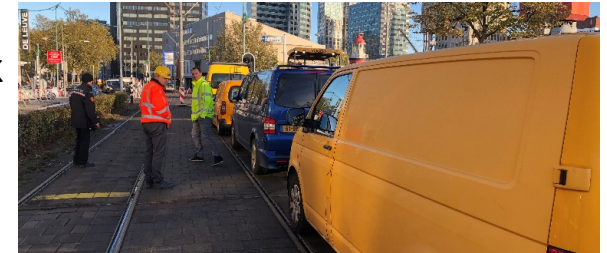
Van Gelder | Voorbeelden Leefbaarheid

HERSTRUCTURERING
COOLSINGEL ROAM



Stofoverlast agv
aftrillen

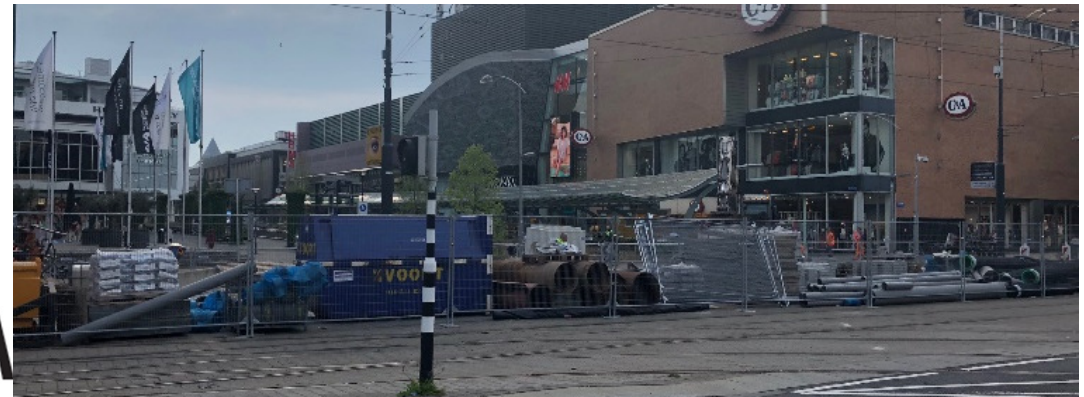
Parkeren op het werk
ipv Parkkade



Geen reclame voor onze manier van werken zo



Ehhh....



STADSBOULEVA
MONUMENTALE ALLURE

Van Gelder | Voorbeelden Communicatie



Gratis cursus horden lopen op de Coolsingel



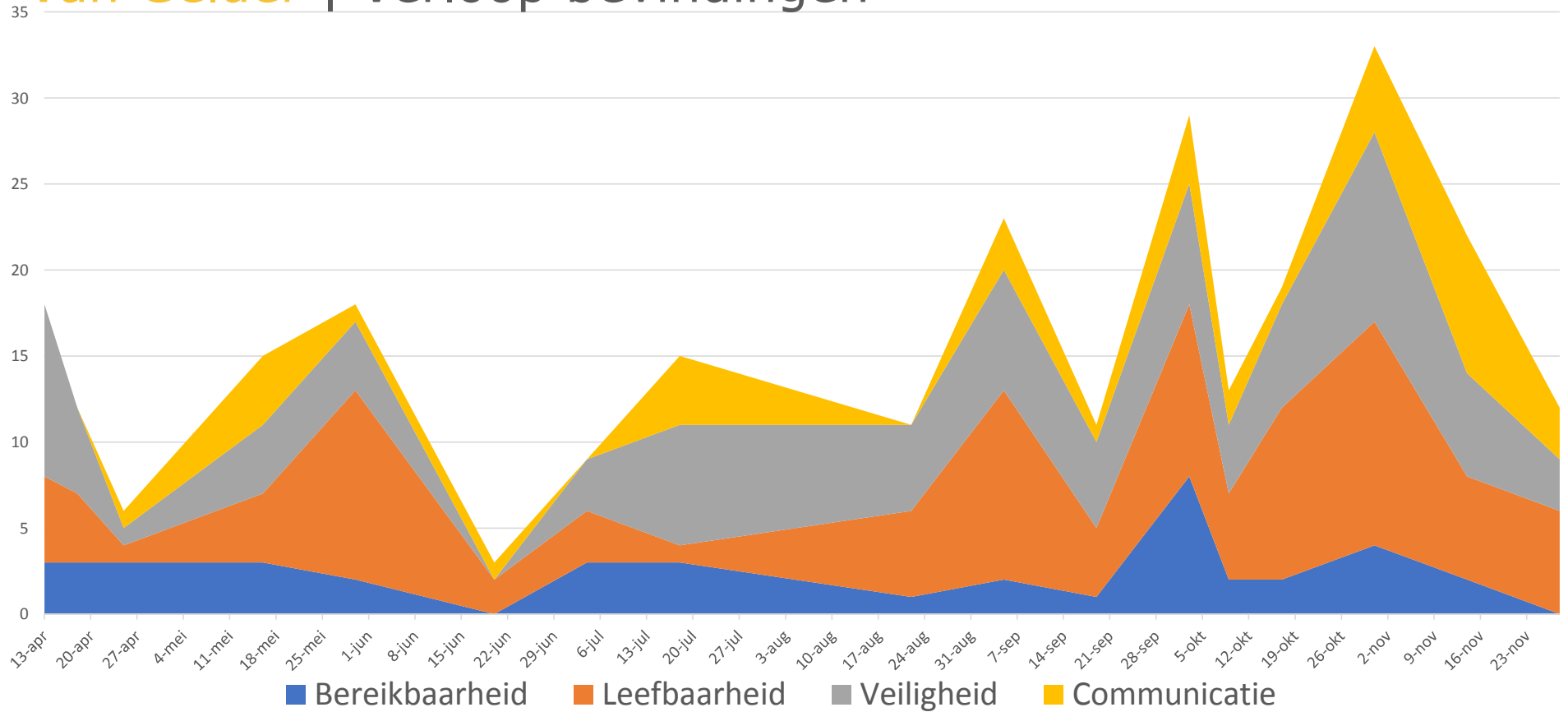
Geen voorlichting
Aan het personeel

Oog voor de details bij het verwijderen van het oude.



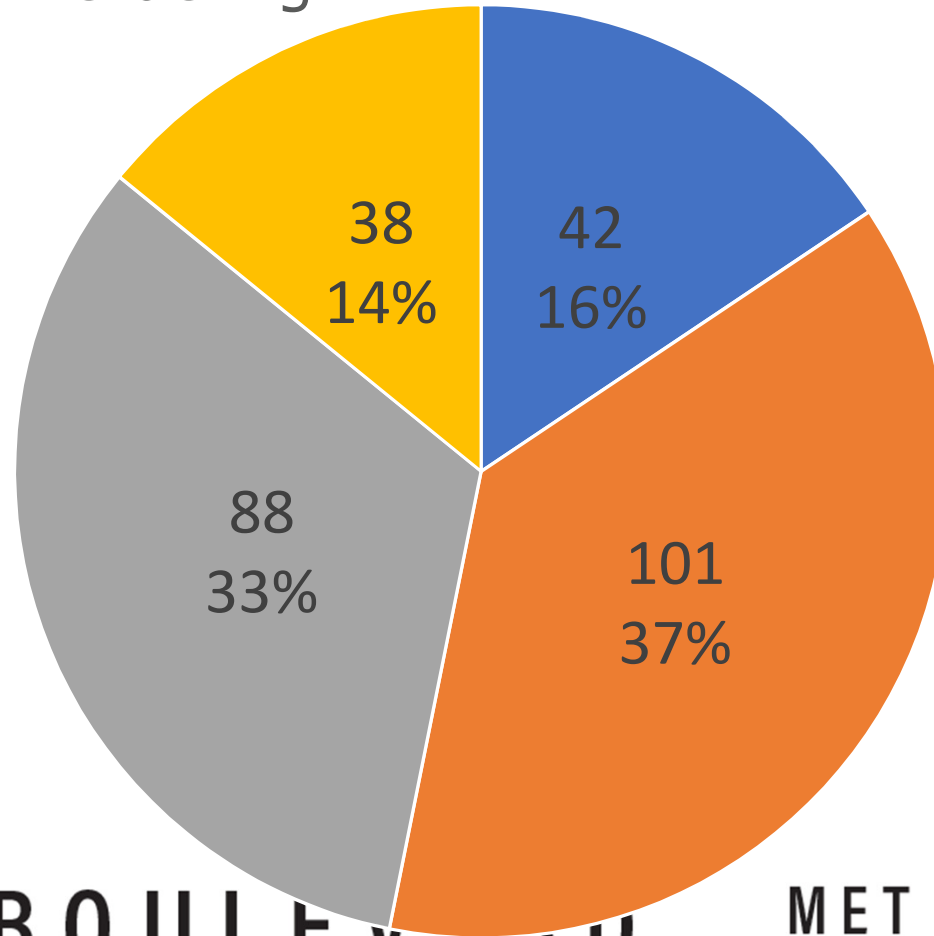
HERSTELDE COOL
STADSBOULEVARD MET
MONUMENTALE ALLURE

Van Gelder | Verloop bevindingen



STADSBOULEVARD MET
MONUMENTALE ALLURE

Van Gelder | Verdeling



STADSBOULEVARD MET
MONUMENTALE ALLURE

■ Bereikbaarheid ■ Leefbaarheid ■ Veiligheid ■ Communicatie

Van Gelder | Topideeën

M



Overkluizing voor pomppersleiding
Brugconstructie voor mindervaliden



Pictogrammen
ipv teksten!

Met stip op 1.

- Simpel,
- Goedkoop
- Effectief



HERSTRUCURERING
COÖRDERING
MONUMENTALE ALLURE

ULEVARD MET

Van Gelder | Goede dingen

- Betrokkenheid van de gemeente Rotterdam en de Veiligheidsregio,
- Verantwoordelijkheid genomen om dingen beter te maken dan ze waren.
- Externe partijen actief gestuurd,
- Alles is bereikbaar gebleven,
- Minimaal gebruik van rijplaten en loopschotten, maximaal gebruik van bestrating,
- Maximale flexibiliteit in de hoeveelheid en wijze van uitgevoerd werk.

STADSBOULEVARD MET
MONUMENTALE ALLURE

Van Gelder | Waar is de winst te behalen?



STAD
MONUMENTALE ALLURE

Van Gelder | Aanbevelingen

Bereikbaarheid:

- Interne transporten via het werkterrein regelen en niet via de openbare ruimte, materialen direct op de plaats van verwerking lossen,
- Iedere gebruiker een eigen plek geven, het liefst geen combinaties gebruiken (voetgangers en fietsers of fietsers en autoverkeer niet combineren),
- Laad- en loszones vrij houden van materiaal en materieel,
- Afspraken over bereikbaarheid nakomen, anders zoekt men zelf een weg.

STADSBOULEVARD MET
MONUMENTALE ALLURE



Van Gelder | Aanbevelingen

Leefbaarheid:

- Meteen opruimen van alles wat we niet (meer) nodig hebben,
- Meer gebruik maken van het depot op de Parkkade,
 - Aanspreken van elkaar wanneer het niet gebeurt.
- Een depot dat kan blijven,
- Parkeren van personenwagens op het werk niet meer toestaan (depot Parkkade gebruiken of het OV of P-garage),
- Laad- en losvoorzieningen niet gebruiken als parkeerplaats of depotruimte,
- Bij de bouwplaatsindeling ook de verplichte voorzieningen voor het personeel een plek geven

**OPRUIMEN
HET LIJKT
SIMPEL**

**EN
DAT IS HET OOK**

Loesje

POSTBUS 1045
6801 BA ARNHEM

**STADSBOULEVARD MET
MONUMENTALE ALLURE**

Van Gelder | Aanbevelingen

Veiligheid:



- Omgeving eerst! Wat hebben de gebruikers nodig? En wat blijft er dan over waar het werk gemaakt kan worden,
- Voorzieningen (bijv. fiets- en voetpaden) niet voor andere doeleinden gebruiken, ook niet kortstondig.
- Geen 'open' kabelverbindingen meer. Alles afdoppen en herkenbaar maken dat er door een gecertificeerde monteur aan is gewerkt.
- Meer aandacht schenken aan het open houden en in stand houden van de calamiteitenroute,

STADSBOULEVARD MET
MONUMENTALE ALLURE

Van Gelder | Aanbevelingen

Communicatie:

- Pictogrammen in plaats van tekst
- Voorlichting aan het personeel, wat we ze niet vertellen kunnen we ze ook niet kwalijk nemen!
- Voorlichting aan de onderaannemers en derden, vastleggen van voorwaarden in overeenkomsten
- Voorlichting aan de ondernemers in het gebied (?)
- Besef dat flexibiliteit ook het zwakke punt is



NEE

STADSBOULEVARD MET
MONUMENTALE ALLURE

Stick To
The Plan

HERSTRUCTURERING
COOLSINGEL ROTTERDAM

Van Gelder | Vragen

STADSBOULEVARD MET
MONUMENTALE ALLURE
