

Welkom bij

Sturen op Waarden leefomgeving *Stadswerk Regio Overijssel*

Raalte, 13 September 2023

Welkom door Hennie Rodijk





Sturen op waarden van de leefomgeving

Waardengestuurd beheer:
Hoe werkt het in de praktijk?

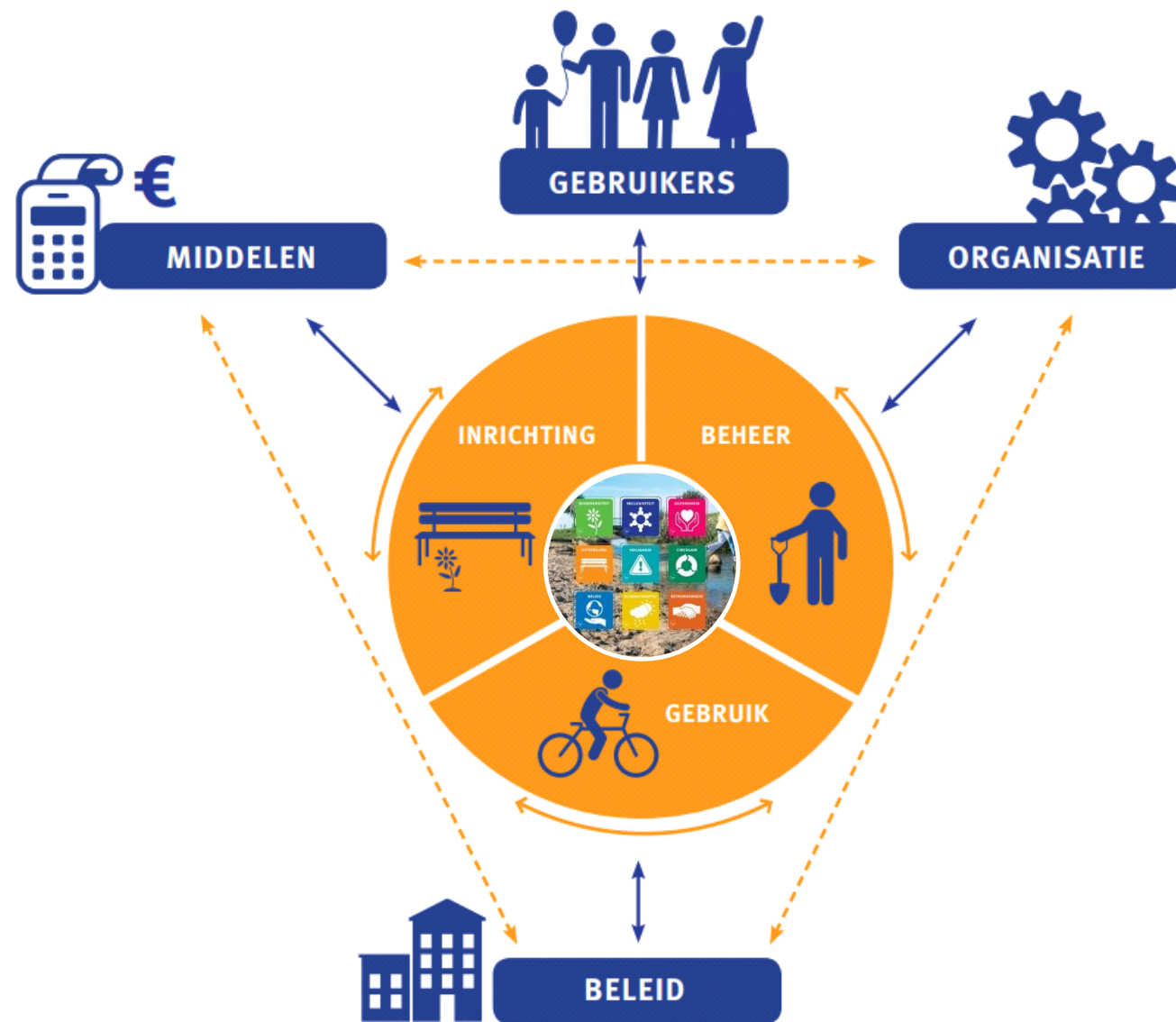
Raalte

13 september 2023



Wie zijn wij?

- Organisatieadvies en -ontwikkeling
- Beleid en beheer van de leefomgeving
- Kosten- en capaciteitsberekening
- Ontwikkelen innovatieve modellen en instrumenten



Wie bent u?

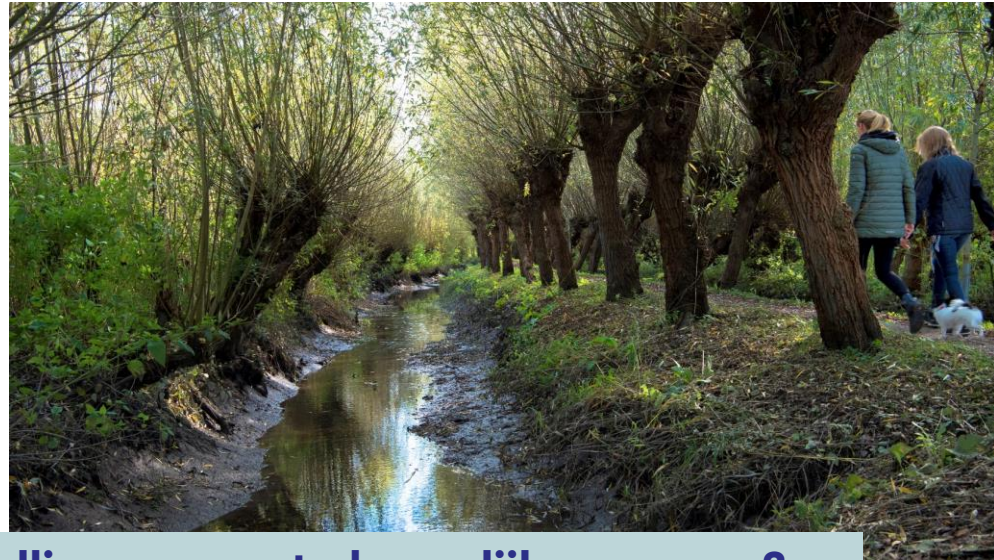
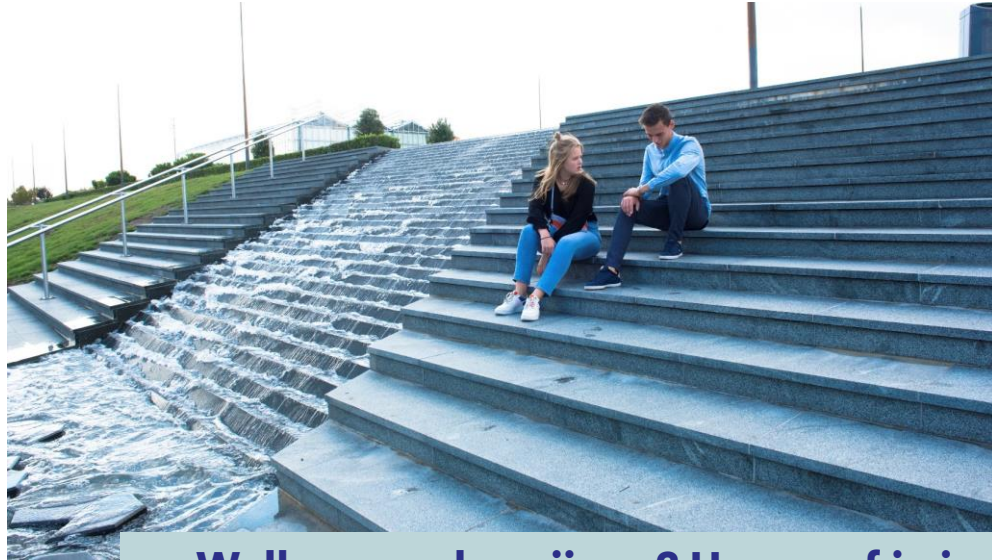
Programma

- 13.15 uur Welkom door Hennie Rodijk (gemeente Raalte)
- 13.20 uur Sturen op Waarden in de praktijk (Marcel Aarnink, Anneloes Voorberg van Cyber Advies en Martin Damveld/Bas Schuite, gemeente Hof van Twente)
- 14.10 uur Introductie opgaven, beleid en casus in Raalte
- 14.30 uur Korte koffiepauze
- 14.45 uur Naar locatie, buiten meten in groepjes
- 16.00 uur Terug naar gemeentehuis, bespreken uitkomsten metingen en discussie
- 16.45 uur Afronding en vooruitblik door Marcel Aarnink
- 17.00 uur Borrel

Onze bril..... Beeld en waarde



Leefomgeving met méér waarden



**Welke waarden zijn er? Hoe geef je invulling aan maatschappelijke opgaven?
Hoe weet je hoe goed je het doet? En hoe kan je er op sturen?**



Ontwikkeling van beheer



Waardengestuurd beheer

Waardenmodel Leefomgeving

Risicogestuurd beheer

Assetmanagement

Beeldgericht beheer

Beeldkwaliteit - Schoon, heel, veilig

Technisch beheer

Frequentie onderhoud

<2000 2000 2010 2020

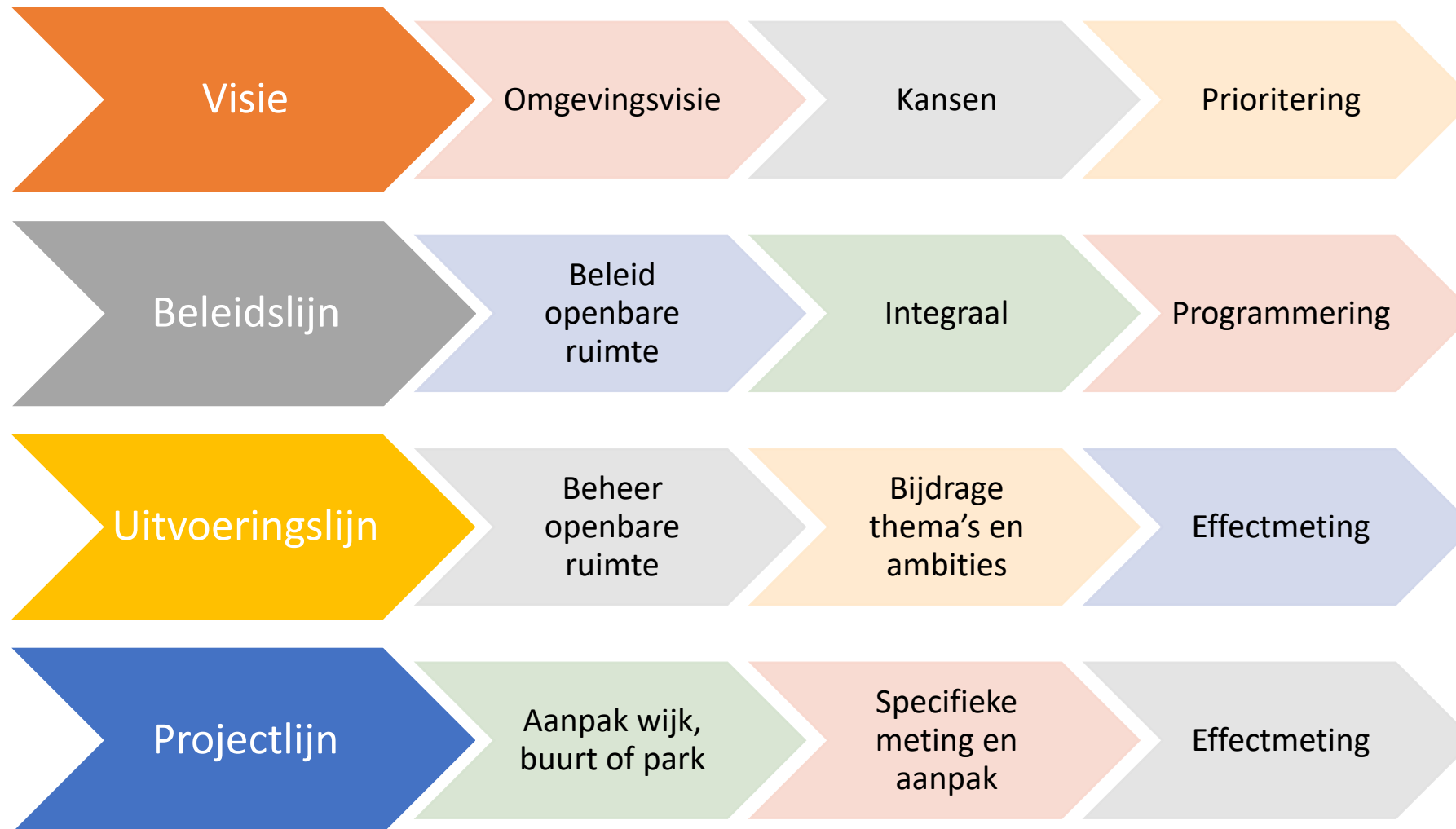
Van global goals naar lokale waarden



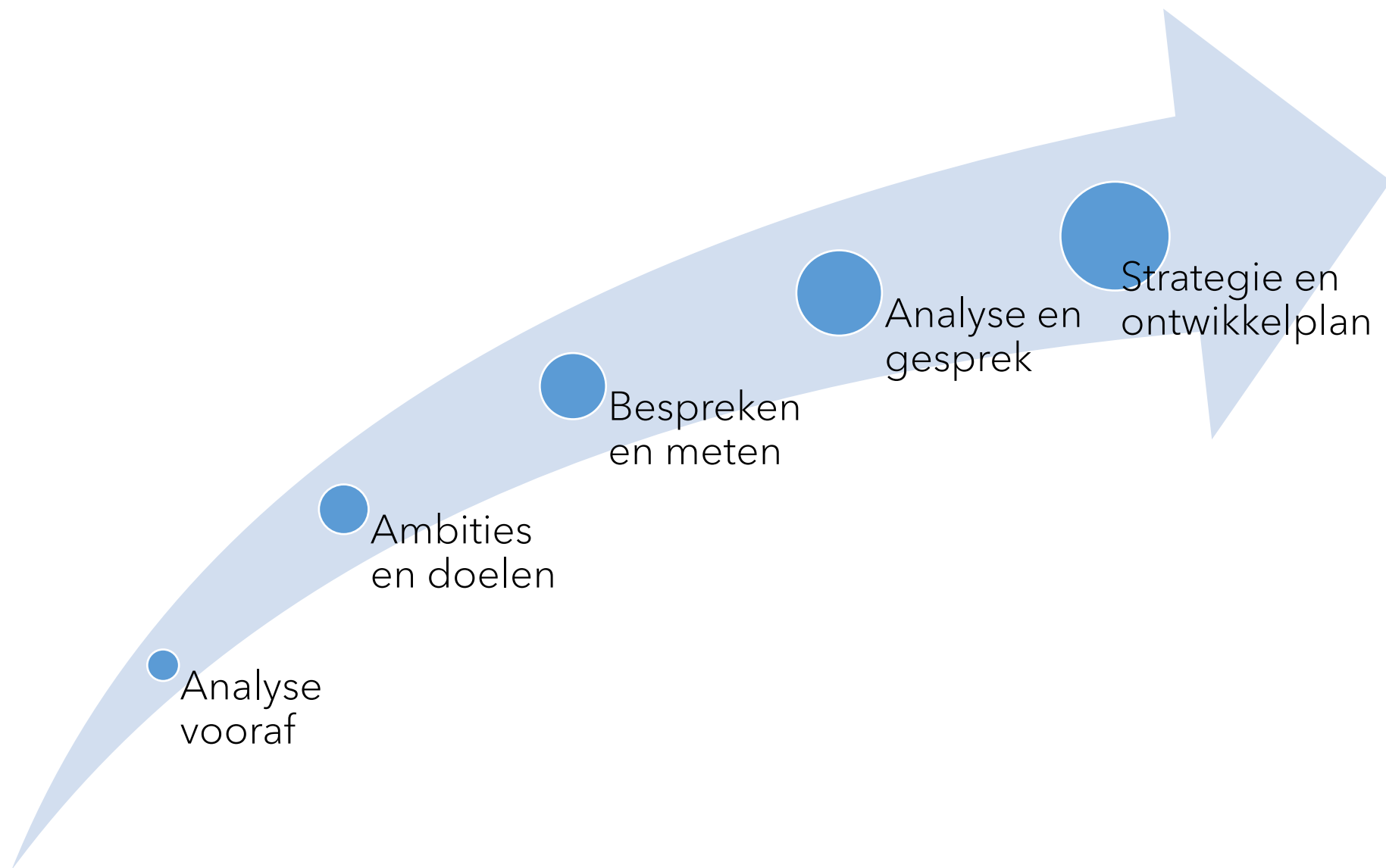
Global Goals voor
Duurzame ontwikkeling

Local Goals voor
Duurzame Leefomgeving

Toepassingsmogelijkheden



Welke stappen doorloop je?



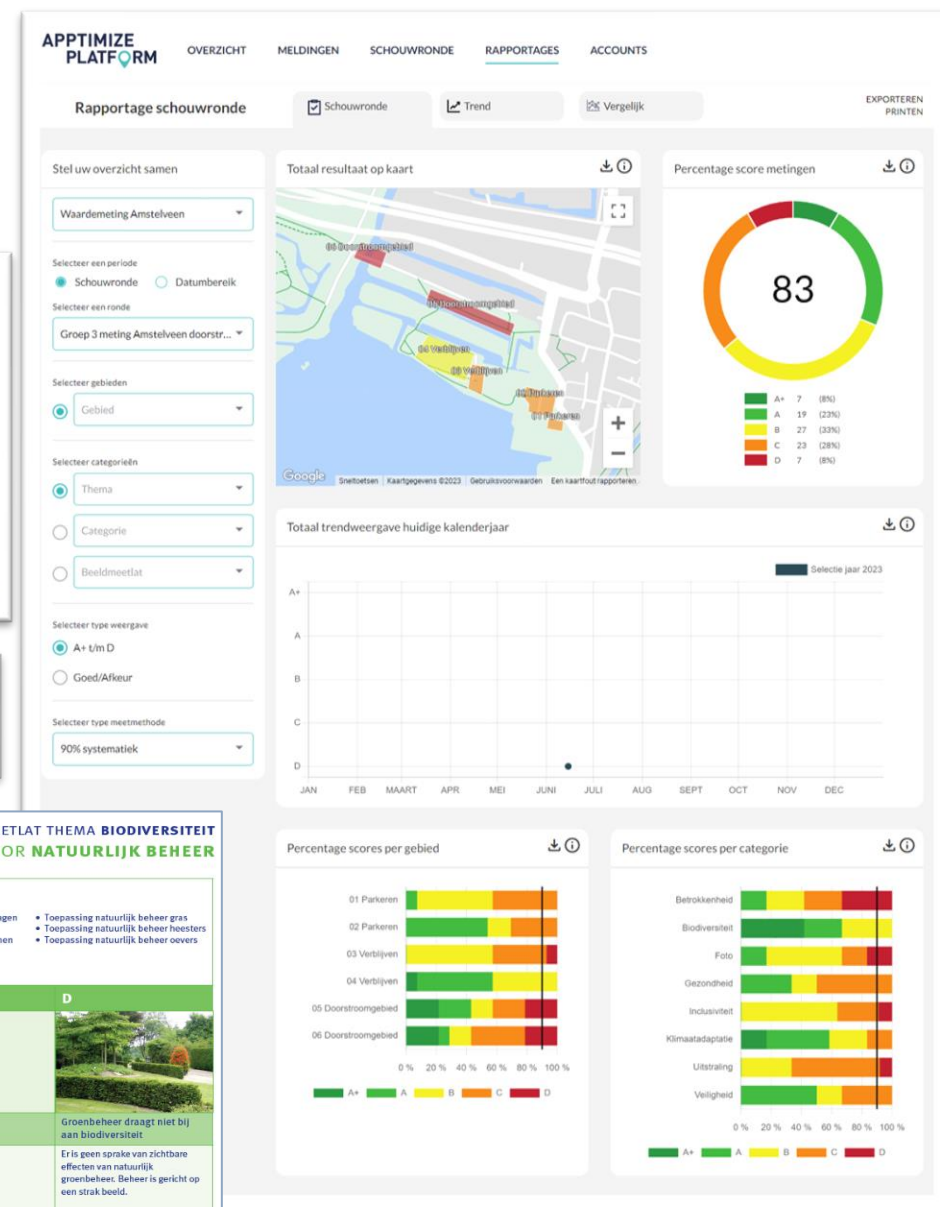
Hoe werkt het?

- Het sluit aan op bestaande methoden en instrumenten
- Apptimize
- Beeldmeetlatten => Waardenmeetlatten

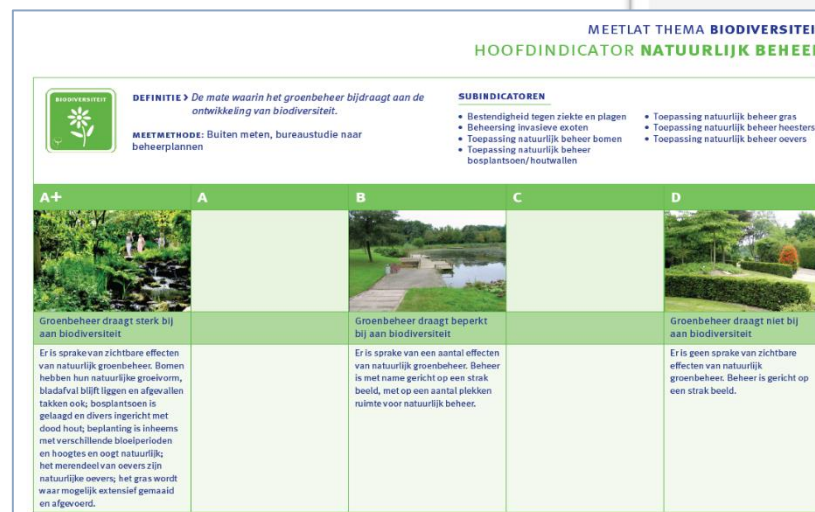


Als je aankomt rijden is het niet aantrekkelijk. Als je er doorheen loopt is het groen

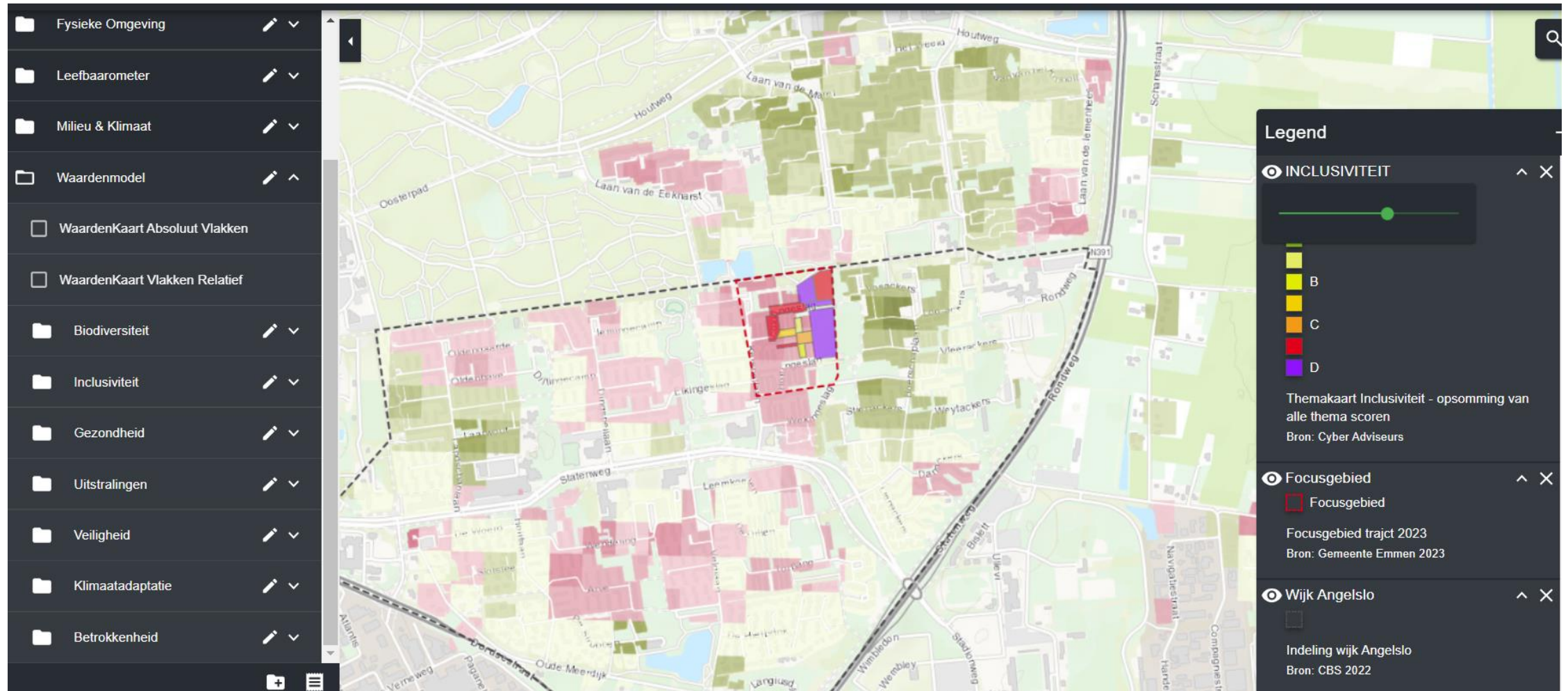
Veel bankjes, verder nodig het niet uit.



- QuickScan: Relatief snel inzicht in de huidige situatie in een gebied; integraal en vanuit waarden.

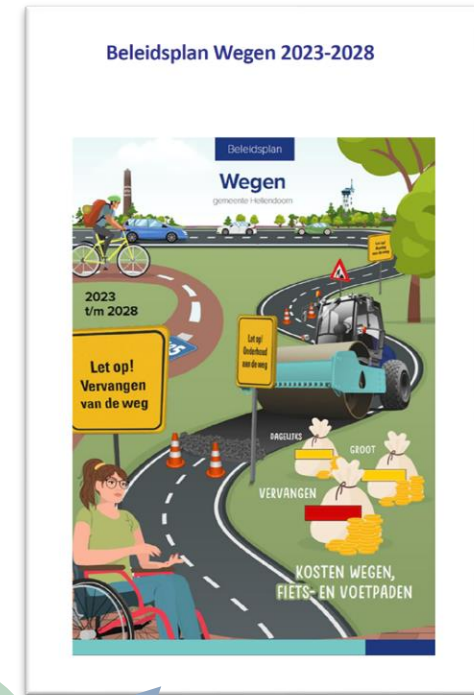
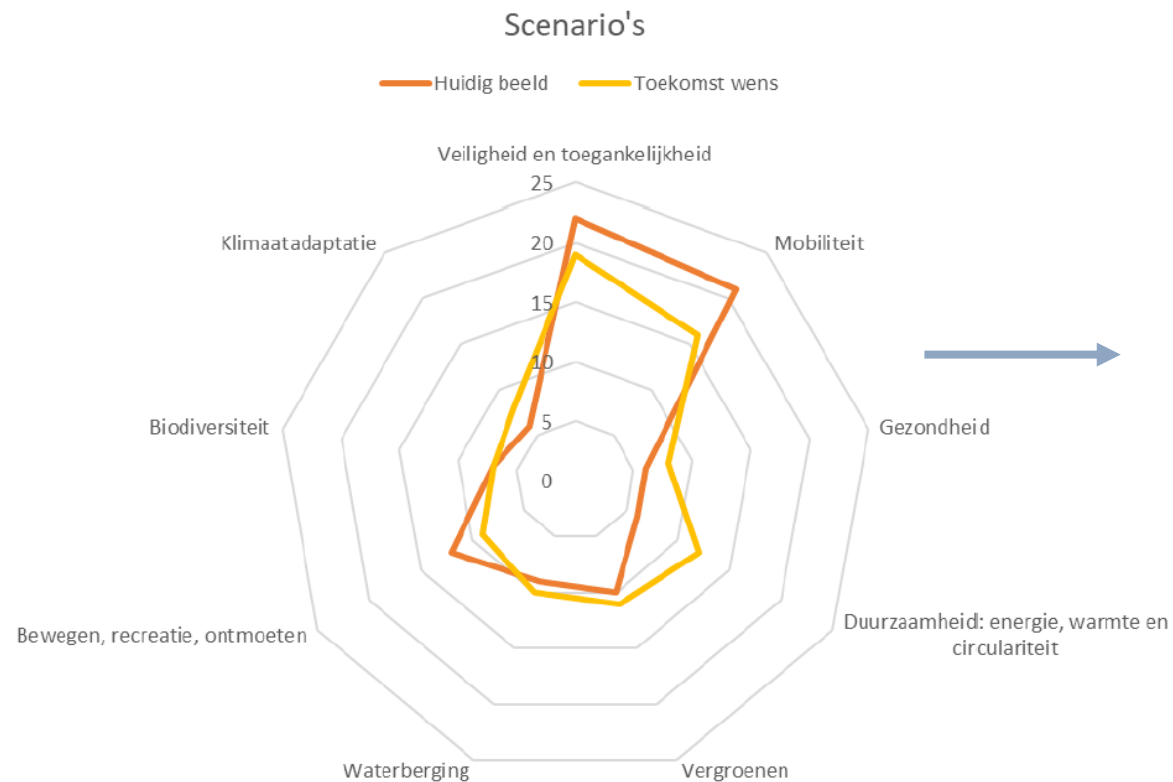


Cartotool: info combineren – leefbarometer en inclusiviteit

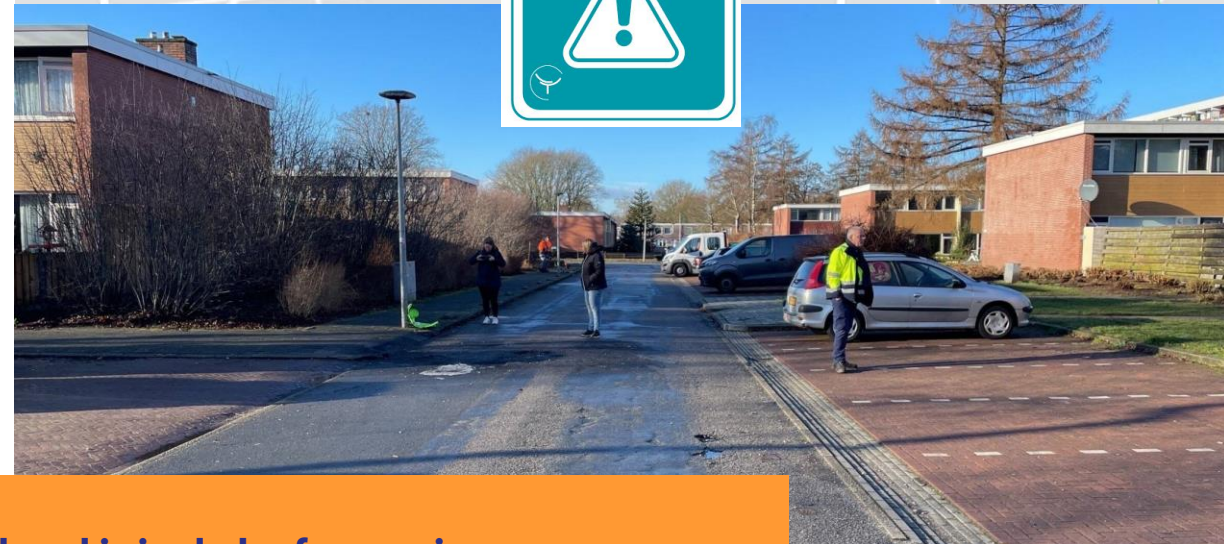
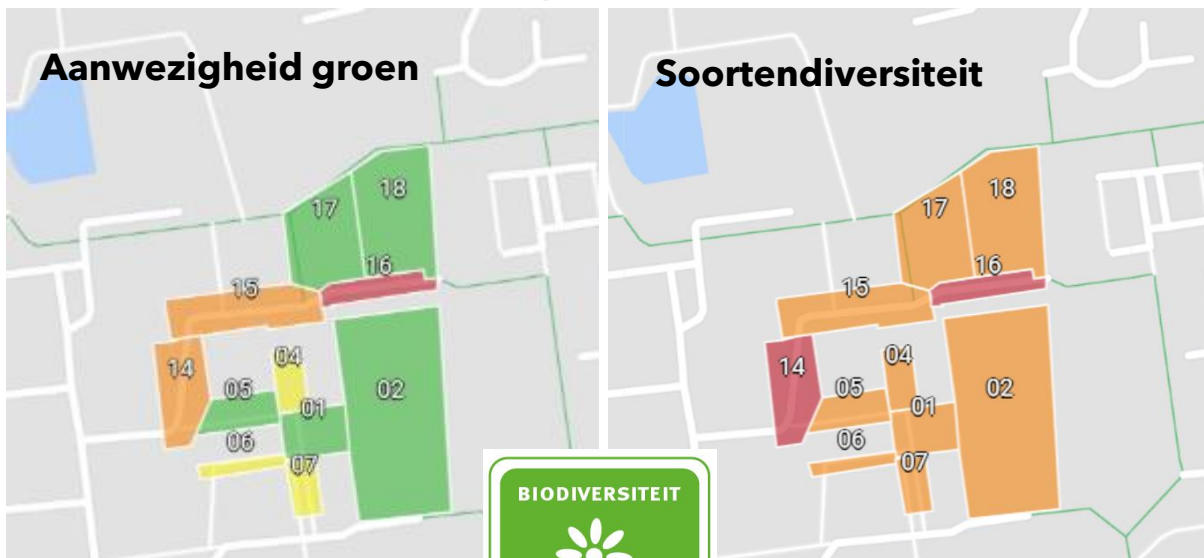


Ambitie versus huidige situatie = input voor vervolg

- De 9 thema's helpen om ambities te prioriteren
- Door deze te meten heb je input voor de vervolg strategie



Wat levert het gebruik van het Waardenmodel op?



Het Waardenmodel Leefomgeving:

- ✓ Geeft inzicht in wat er écht aan de hand is in de leefomgeving.
- ✓ Geeft handvatten om breder te kijken dan naar alleen beheer en onderhoud.
- ✓ Helpt om de juiste keuzes te maken wat betreft maatregelen.

Strategie & Ontwikkeling

Niet alles is op te lossen vanuit
beheer

Inzicht zorgt voor verbinding!



Maatregelen om waarden te verhogen

- Maatregelenpakketten per thema
- Incl. doorrekening op kosten

Werkpakket Veiligheid	Maatregelen	Organisatie	Beheer/inrichting	Kosten		
				Kosten binnen begroting op te vangen	Structureel extra/minder beheerkosten	Investering
	Bosplantoen op maat houden bij zichthoeken. Randsnoei bosplantsoen --> van kwaliteit C naar minimaal B.		x		x	
	Bebording schoon houden. Schoonmaken bebording van kwaliteit C naar minimaal B.		x		x	
	Schoonhouden verlichting en onbelemmerde werking verlichting (groen).Schoonmaken armaturen van kwaliteit C naar minimaal B.		x		x	
	Werkende verlichting >95% van het totale areaal moet minimaal werken.		x	x		
	Stimuleren bewonersinitiatieven	x		x		
	Voldoen aan zorgplicht (voldoende budget moet hiervoor zijn)		x	x		
	Verkeersveiligheid verbeteren door zichthoekenbeheer		x	x		



Voor u ligt de keuzewijzer met maatregelen op gebied van circulair beheer. Het is een overzicht van maatregelen die te nemen zijn om de mate van circulariteit in beheer te verhogen. De keuzewijzer sluit aan op de meetlat circulariteit uit het Waardenmodel. De maatregelen zijn gekoppeld aan de indicatoren van de meetlat. Zo kan je zien welke maatregelen er mogelijk zijn om hoger te gaan scoren op een bepaalde indicator. Sommige maatregelen hebben betrekking op meerdere indicatoren van de meetlat. Per maatregel wordt een beschrijving gegeven wat de maatregel precies inhoudt. Verder worden de verschillende baten en kosten van maatregelen omschreven.

Overzicht maatregelen

- 1: Het ontwikkelen van een circulaire visie en beleid
- 2: Circulair inkoopbeleid vaststellen en toepassen
- 3: Circulaire gunningscriteria hanteren bij aanbestedingen
- 4: Deelname aan een kennisnetwerk
- 5: Kennisonwikkeling doormiddel van pilotprojecten
- 6: Het organiseren van cursussen
- 7: Het opstellen van materialenpaspoorten
- 8: De ontwikkeling van een circulair ambachtscentrum
- 9: Een marktplaats voor gebruikte materialen en producten

- 10: Straatverlichting op gelijkstroom
- 11: Modulair straatmeubilair
- 12: Speelvoorzieningen van gebruikte materialen
- 13: Het hergebruiken van beton en asfalt
- 14: Producten gemaakt van biocomposiet
- 15: Het toepassen van hout en metaal
- 16: Gebakken klinkers
- 17: De aanleg van een gescheiden rioolstelsel
- 18: Het creëren van infiltratiemogelijkheden
- 19: Lokale opslag in een materiële depot
- 20: Organisch materiaal verwerken tot bokashi
- 21: Het composteren van organisch materiaal
- 22: Het vergisten van organisch materiaal
- 23: Producten van gekapte bomen
- 24: Bagger verwerken tot bomengrond
- 25: Tegels gemaakt van bagger
- 26: Het toepassen van Difstar
- 27: Materieel dat wordt aangedreven door elektriciteit of waterstof

Keuzewijzer maatregelen circulair beheer 2 12 Juni 2023

Keuzewijzer klimaatadaptieve maatregelen

Legenda:			
Bestendigheid droogte	Bestendigheid hitte	Bestendigheid water	
			veel invloed
			bepaalde invloed
			geen invloed



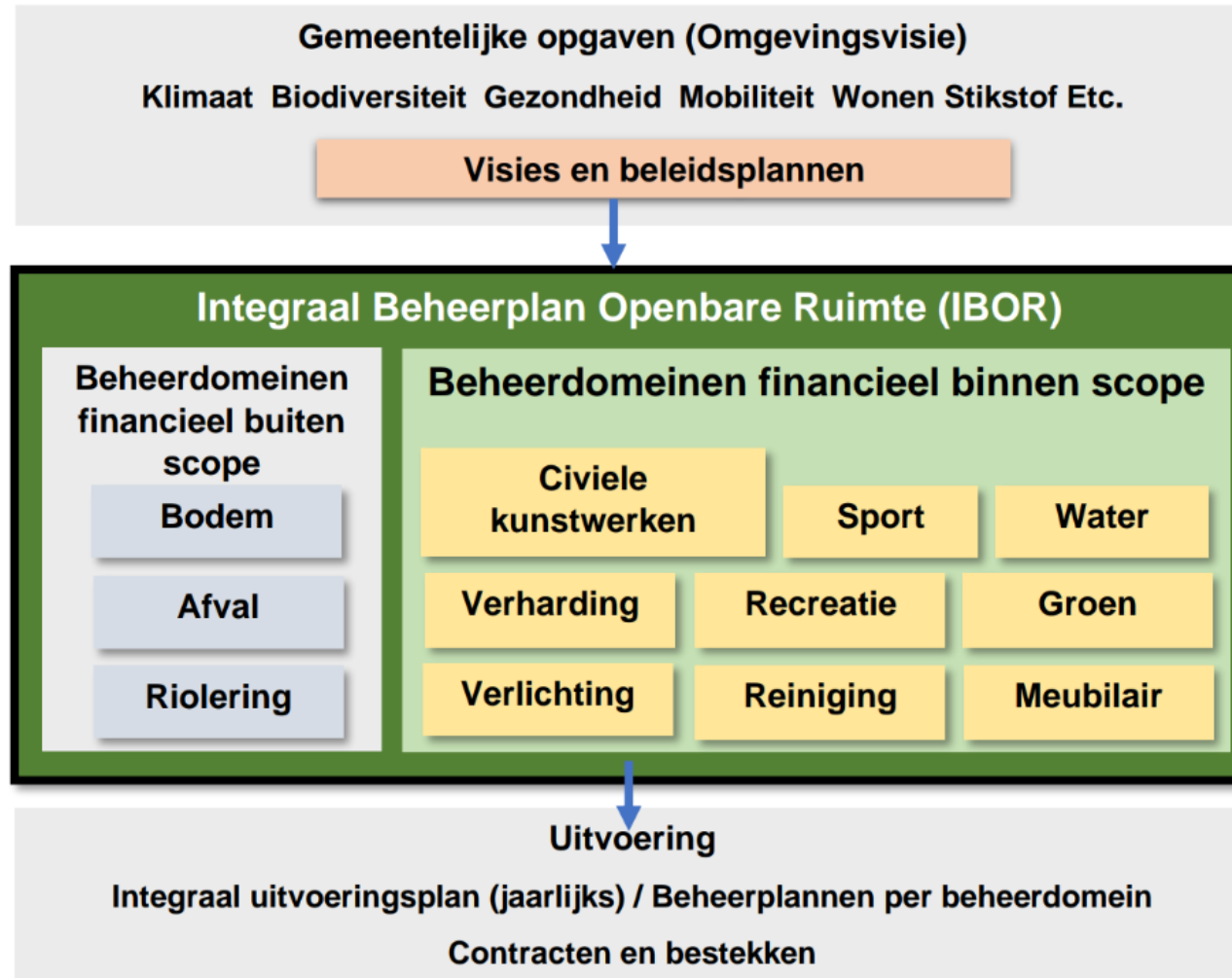
IBOR Hof van Twente

Interview met

Martin Damveld en Bas Schuite (Hof van Twente)
en met Anneloes Voorberg (Cyber) over het IBOR

IBOR Hof van Twente - aanleiding

IBOR Hof van Twente: de aanpak



IBOR Hof van Twente: de aanpak

Beheer discipline	Sturing	Aandachtspunten	Bijdragen aan scenario Gezond, Veilig, Duurzaam Integrale aanpak en werkwijze
Afval	Afvalbeleidsplan DVO Twente Milieu		
Bodem		Actieplan asbest en bodem	
Civiele kunstwerken	Ad hoc: incidenteel kleine reparaties en noodzakelijke vervangingen.		
Groen	Beeldkwaliteit Meldingen Afspraken Gildebor	Groen is levend! Laat zich lastiger inplannen. Grootste effect vanuit klimaatverandering en ziekten en plagen.	
Meubilair	Beeldkwaliteit	Huidig beleid: bij noodzakelijk onderhoud wordt op basis van de kosten afgewogen of het zinnig is onderhoud plaats te laten vinden of het meubilair te verwijderen. Nieuw beleid is in voorbereiding.	
Openbare verlichting	Conform bestaand programma, incl. vervanging		
Reiniging	Beeldkwaliteit Afspraken Gildebor		
Recreatie	Beeldkwaliteit		
Riolering	GRP		
Speelvoorzieningen	Keuringen Beeldkwaliteit	Huidig beleid: indien bij noodzakelijk onderhoud (wet attractiebesluit), de kosten hoger zijn dan de helft van de nieuwwaarde, wordt het toestel verwijderd omdat er geen dekking is voor aanschaf van nieuwe toestellen.	
Sport (terreinen)	Beeldkwaliteit Keuringen		
Verharding	Technische inspecties	Op basis van de uitgevoerde globale weginspectie 2021 is het achterstallig onderhoud op wegen € 2.500.000	
Water	Beeldkwaliteit	Deel beheer bij waterschap	

Thema's	Gezond, veilig en duurzaam
Klimaatadaptatie	++
Energietransitie	++
Circulaire economie	+/-
Inclusie: toegankelijkheid	+/-
Participatie	+
Biodiversiteit	+
Veiligheid	++
Gezondheid	++
Beleving	-

Waar mogelijk inzet op de thema's, met focus op Gezondheid, Veiligheid en Duurzaamheid

IBOR Hof van Twente: de aanpak

Maatregelen die binnen de begroting uitgevoerd kunnen worden

Gezondheid

- De openbare ruimte is schoon. Reiniging (vuil op verharding, grof vuil, zwerfafval en veegvuil) van kwaliteit C naar minimaal B
- Banken zijn schoon en vertonen geen schades. Schoonmaken banken en kleine reparaties --> Kwaliteit van C naar minimaal B.
- Het speelmeubilair is schoon en vertoont geen schades en nodigt uit voor ontmoeting. Schoonmaken en kleine reparaties --> Kwaliteit van C naar minimaal B
- De recreatieve grasvelden zijn niet versleten en dragen bij recreatie. Recreatieve grasvelden --> Kwaliteit van C naar minimaal B
- Wandelpaden (betontegels) liggen er goed bij en zorgen voor een prettig wandelklimaat. Betontegels -> Kwaliteit van C naar minimaal B.

Maatregelen die extra budget vragen voor beheer/inrichting

Gezondheid

- De inrichting van groen moet uitnodigen tot ontspannen, ontmoeten en bewegen. Dat kan bijvoorbeeld door voorzieningen in het groen, zoals ontmoetingsplekken of beweegtoestellen. Dit als uitgangspunt meenemen in projecten/herinrichting.

IBOR Hof van Twente: de resultaten

IBOR Hof van Twente: vraagstukken

IBOR Hof van Twente: het vervolg

IBOR Hof van Twente: Vragen? Opmerkingen?

Cases Raalte: Wijk Westdorp

Kenmerken wijk:

- Rond 1965 gebouwd
- 400 woningen, 50% huurwoningen, recent gerenoveerd
- Veel 1 en 2 persoonshuishoudens, veel ouderen
- Sociaal economisch onder het gemiddelde
- Huisartsenpost en basisschool
- Openbare ruimte: ook uit midden jaren '60
- Eenvoudige stedenbouwkundige opzet, zeer functioneel en sobere openbare ruimte

Als gemeente staan we voor een uitdaging om deze wijk, maar ook vele andere, toekomstbestendig te maken. Op bijna ieder vlak ligt er een opgave.

Thema's de spelen zijn:

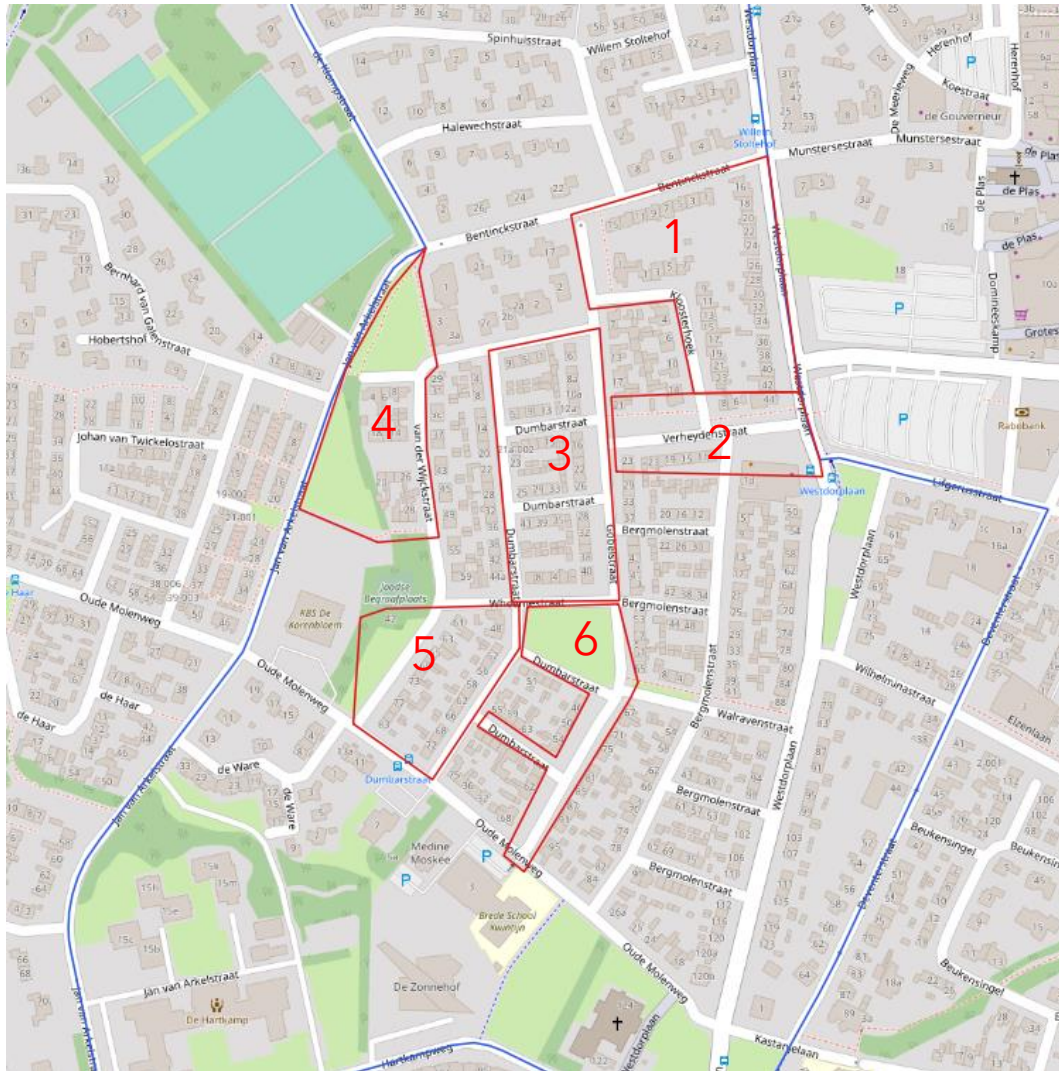
- Klimaatadaptatie (opvang hemelwater, vergroening)
- Levensloopbestendigheid en toegankelijkheid (zeker voor ouderen)
- Buiten bewegen, beleven, spelen en ontmoeten (nieuw beleid gemeente Raalte)
- Parkeren van voertuigen, zeker in smalle woonstraatjes
- Biodiversiteit
- Versterken ruimtelijke kwaliteit, aantrekkelijkheid en beleving
- Duurzaamheid, circulariteit (o.a. inrichting en materiaalgebruik)

Pauze



Aan de slag met het Waardenmodel Leefomgeving

Aan de slag met het Waardenmodel Leefomgeving



- Groep 1 (Tom): gebied 1 & 2
- Groep 2 (Esther): gebied 2 & 3
- Groep 3 (Marcel): gebied 3 & 4
- Groep 4 (Anneloes): gebied 5 & 6
- Focus op je deelgebied, maar kijk ook om je heen!
- Apptimize invullen: ook foto's en toelichting
- Schouwgids mee

Aan de slag met het Waardenmodel Leefomgeving

- Delen algemene opbrengst en ervaringen
- Resultaten in Apptimize
- Wat kunnen we hiermee?

Afronding en vervolg

- Door ontwikkeling Waardenmodel
 - Wetenschappelijke basis onder instrumentarium
 - Kentallen en ervaringen uit projecten
 - Scenario's, maatregelen en effecten
- Kennis delen via een platform?
 - *Website*
 - *Social media*
 - *Teams*
 - *Bijeenkomsten*

A decorative border surrounds the central text, featuring various colorful geometric shapes such as five-pointed stars, squares, and circles in shades of yellow, green, purple, blue, orange, and brown. The shapes are arranged in a pattern that is denser on the left and right sides and sparser in the center.

Bedankt voor uw aandacht!

www.stadswerk.nl